

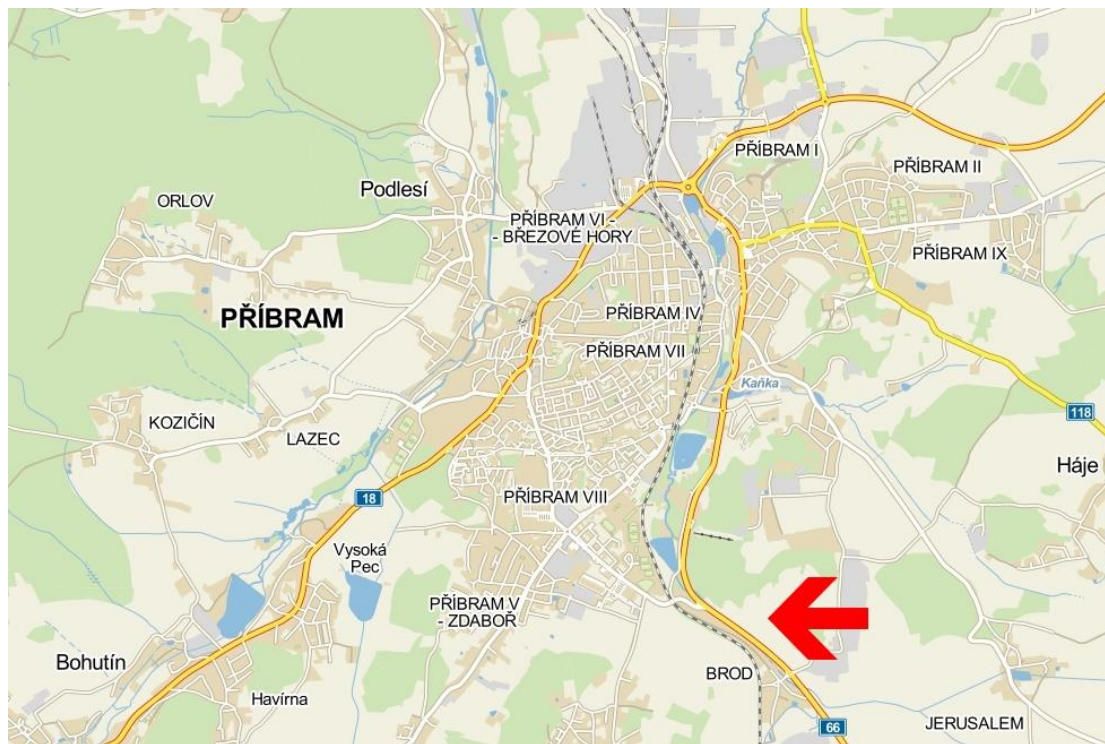


BROD

12,0 ha v městské části Příbram – Brod pro komerčně industriální výstavbu (výroba nerušic, obchod a služby, plochy a zařízení pro skladování, stavby pro administrativu).

LOKALITA se nachází na jihovýchodě města při městské části Příbram – Brod v přímé návaznosti na silnici I/66 (ve výhledu, po realizaci obchvatu města, možno připojení na silnici I/18). Komunikační napojení na silnici I/4 je ve vzdálenosti cca 3 km. V okolí je menší obytná zástavba, drobné výrobní areály a zahrádkářská osada.

PŘÍBRAM se nachází cca 60 km jihozápadním směrem od Prahy a má přibližně 33 tisíc obyvatel. První písemná zmínka o Příbrami pochází z roku 1216. Od 14. století byla Příbram známa těžbou stříbra a železné rudy, od poloviny 20. století pak těžbou uranu. V současné době je veškerá těžba ukončena. Příbram má bohatou kulturní a hornickou tradici s množstvím dochovaných památek (Svatá Hora, Hornické muzeum). Současná Příbram je správním centrem Podbrdského regionu s velkým potenciálem pro cestovní ruch a rekreaci, a to zejména v návaznosti na Brdy a Střední Povltaví.





PŘÍBRAM

Počet obyvatel: 33.500

Průměrná míra nezaměstnanosti: 9,53 % (2005), 11,36 % (2011)

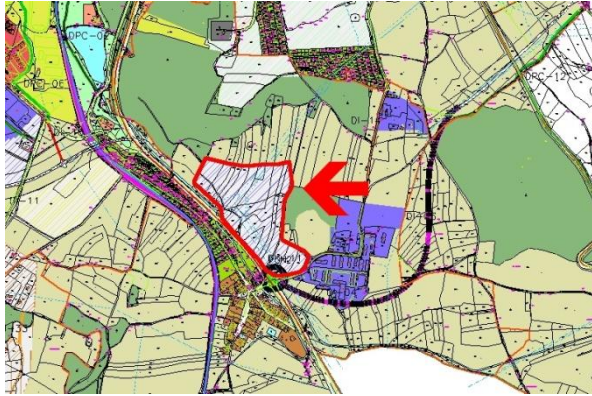
Vybrané místní podniky: Ravak, Kovohutě nástupnická, DISA, ZAT

Obec s rozšířenou působností: Příbram

Stavební úřad: Příbram

Finanční úřad: Příbram

Živnostenský úřad: Příbram



Investiční příležitost – podrobnější popis

Základní údaje

Rozloha: 12,00 ha

Možnosti využití: komerčně industriální výstavba (výroba nerušící, obchod a služby, plochy a zařízení pro skladování, stavby pro administrativu).

Lokalizace: Lokalita se nachází na jihovýchodě města při městské části Příbram – Brod v přímé návaznosti na silnici I/66 (ve výhledu, po realizaci obchvatu města, možno připojení na silnici I/18). Komunikační napojení na silnici I/4 je ve vzdálenosti cca 3 km. V okolí je menší obytná zástavba, drobné výrobní areály a zahrádkářská osada.

Současné využití a majetkové vztahy: Volné pozemky zemědělsky obhospodařované ve vlastnictví více soukromých osob.

Územní plán – regulativy, limity

Lokalita je v Územním plánu města Příbrami vyčleněna pro komerčně industriální výstavbu (s kódovým označením 4K1). Závazné regulativy stanoví hustotu nebytových funkcí max. 2.000 m² hrubé užitné plochy/ha; výška objektů max. 12 m od vyrovnané bilance zemin v půdorysu stavby, atd. (odkaz na územní plán: www.pribram.eu).

Dopravní napojení:

Silnice: Přímé napojení na silnici I/66 (ve výhledu, po realizaci obchvatu města, možno připojení na silnici I/18). Komunikační napojení na silnici I/4 je ve vzdálenosti cca 3 km.

Železnice: železniční stanice Příbram (trať Zdice – Protivín), vzdálenost cca 2 km.

Letiště: mezinárodní letiště Praha dobře dostupné po rychlostní komunikaci R/4 (65 km), regionální sportovní letiště Dlouhá Lhota (4 km).

Technická infrastruktura:

Voda: v místě

Kanalizace: v místě

Elektrická energie: v místě

Plyn: ve vzdálenosti cca 500 m

Odpady: skládka TKO Bytíz (cca 3 km)

Kontakty:

Městský úřad Příbram, Tyršova 108, 261 19 Příbram, tel.: 318 402 211, www.pribram.eu

Zpracoval: Městský úřad Příbram, odbor koncepce a rozvoje města, duben 2014