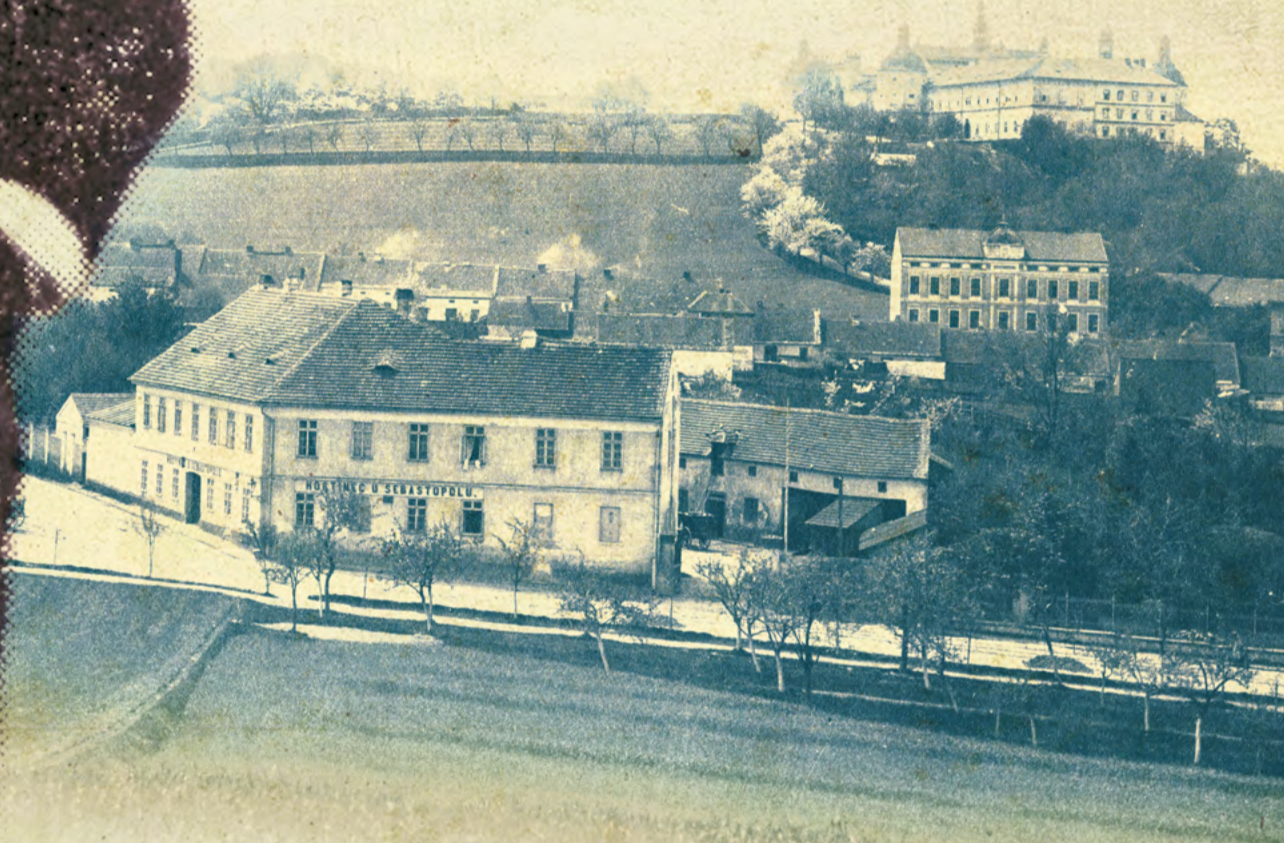


STÁTNÍ OBLASTNÍ ARCHIV V PRAZE – STÁTNÍ OKRESNÍ ARCHIV PŘÍBRAM,  
HORNICKÉ MUZEUM PŘÍBRAM, PŘÍSPĚVKOVÁ ORGANIZACE,  
KNIHOVNA NÁRODNÍHO MUZEA A KNIHOVNA JANA DRDY PŘÍBRAM

Vás srdečně zvou na výstavu

# Hanuš Jelínek & PŘÍBRAM

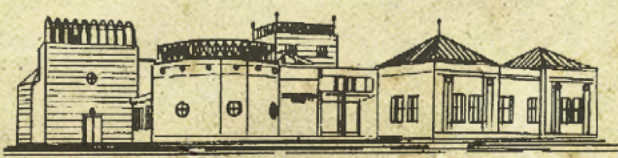
*Hanuš Jelínek*



Výstava se koná v budově Státního okresního archivu Příbram, E. Beneše 337

## od 20. listopadu 2015 do 22. ledna 2016

Otevřeno v pondělí a ve středu od 8,00 do 17,00 hodin,  
v úterý, ve čtvrtek a v pátek od 9,00 do 14,30 hodin.



STÁTNÍ OKRESNÍ ARCHIV PŘÍBRAM



NÁRODNÍ  
MUZEUM



Chairé  
Příbram

