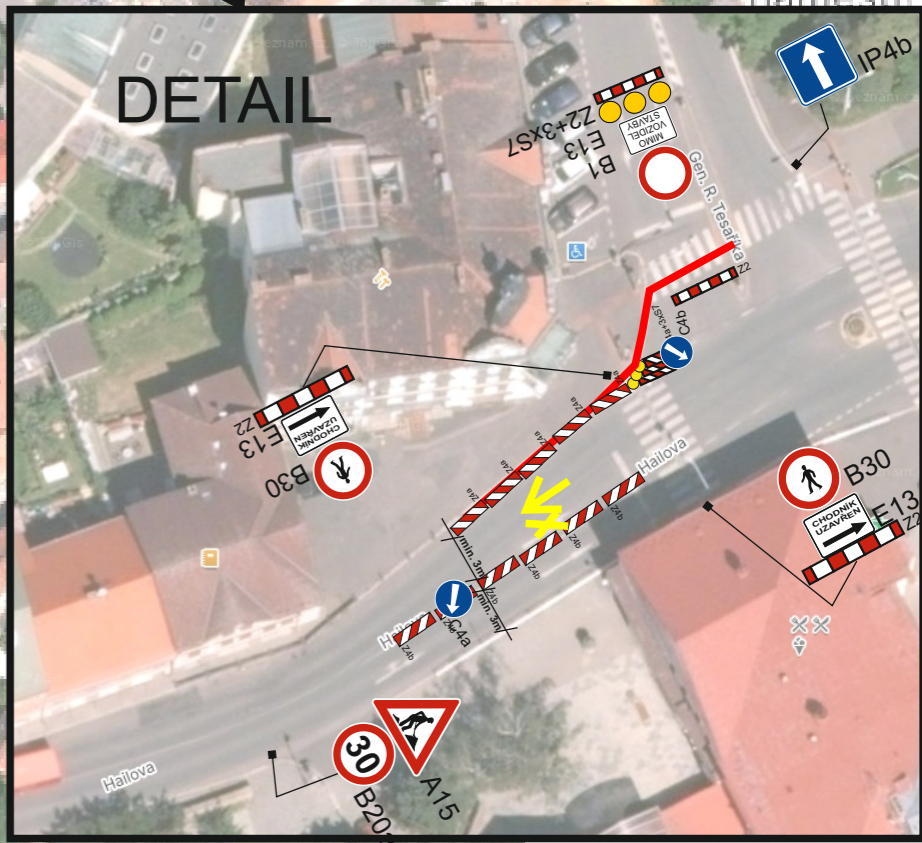
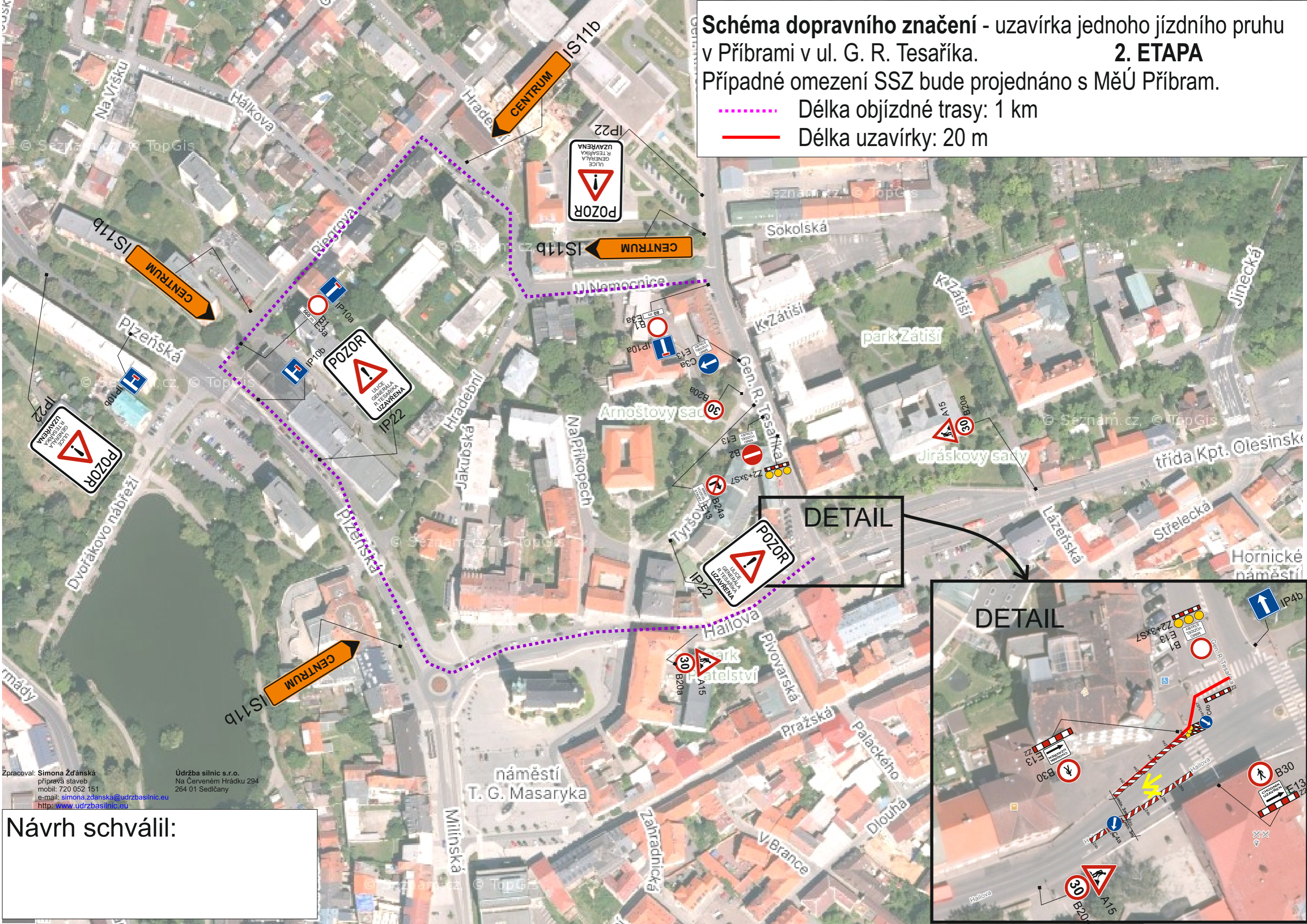


# Schéma dopravního značení - uzavírka jednoho jízdního pruhu v Příbrami v ul. G. R. Tesaříka. 2. ETAPA

Případné omezení SSZ bude projednáno s MěÚ Příbram.

- ..... Délka objízdné trasy: 1 km
- Délka uzavírky: 20 m



Zpracoval: Simona Žďanská  
příprava staveb  
mobil: 720 052 151  
e-mail: simona.zdanska@udrzbasilnic.eu  
http: www.udrzbasilnic.eu

Údržba silnic s.r.o.  
Na Červeném Hrádku 294  
264 01 Sedlčany

Návrh schválil: