

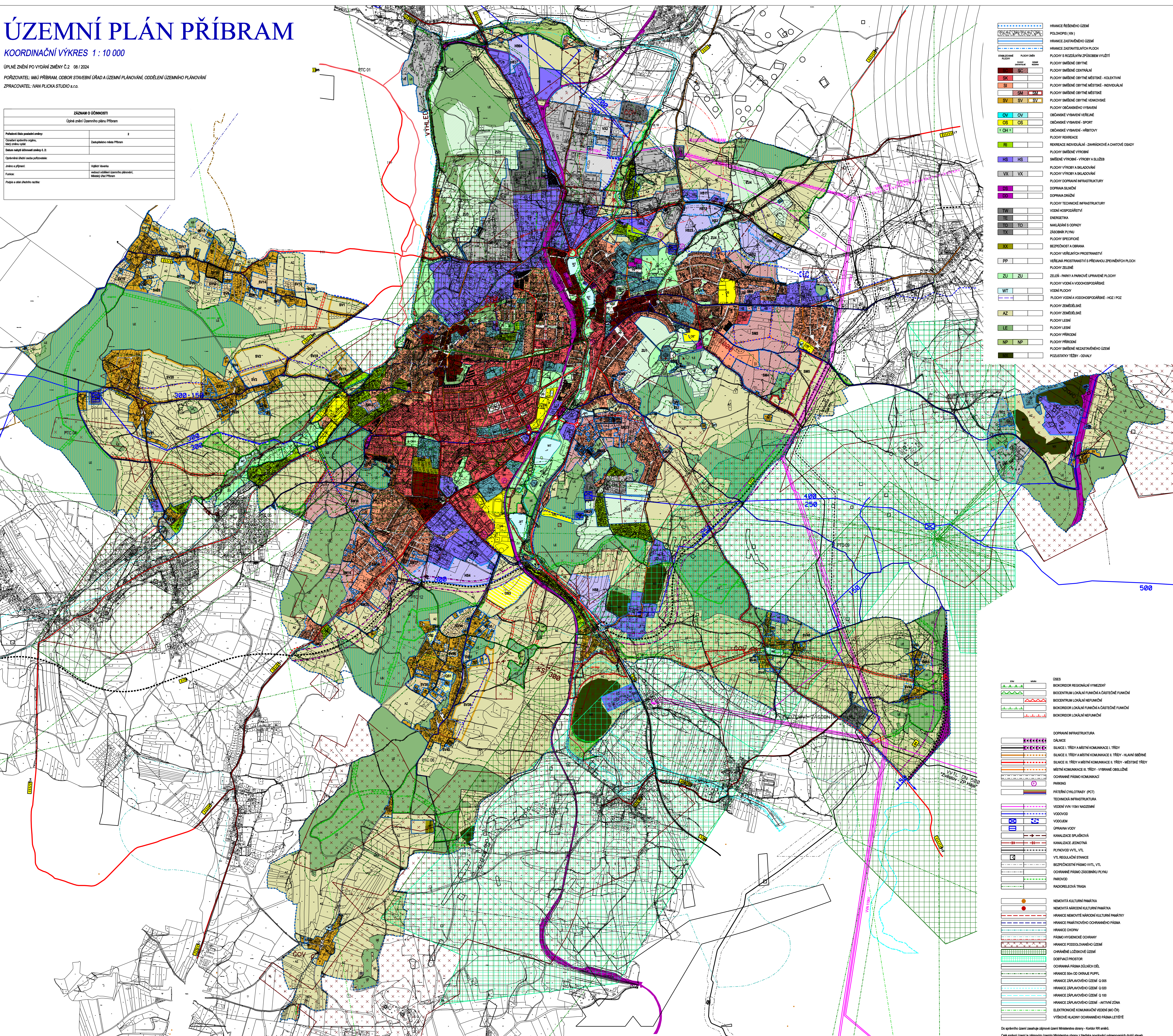
ÚZEMNÍ PLÁN PŘÍBRAM

KOORDINAČNÍ VÝKRES 1:10 000

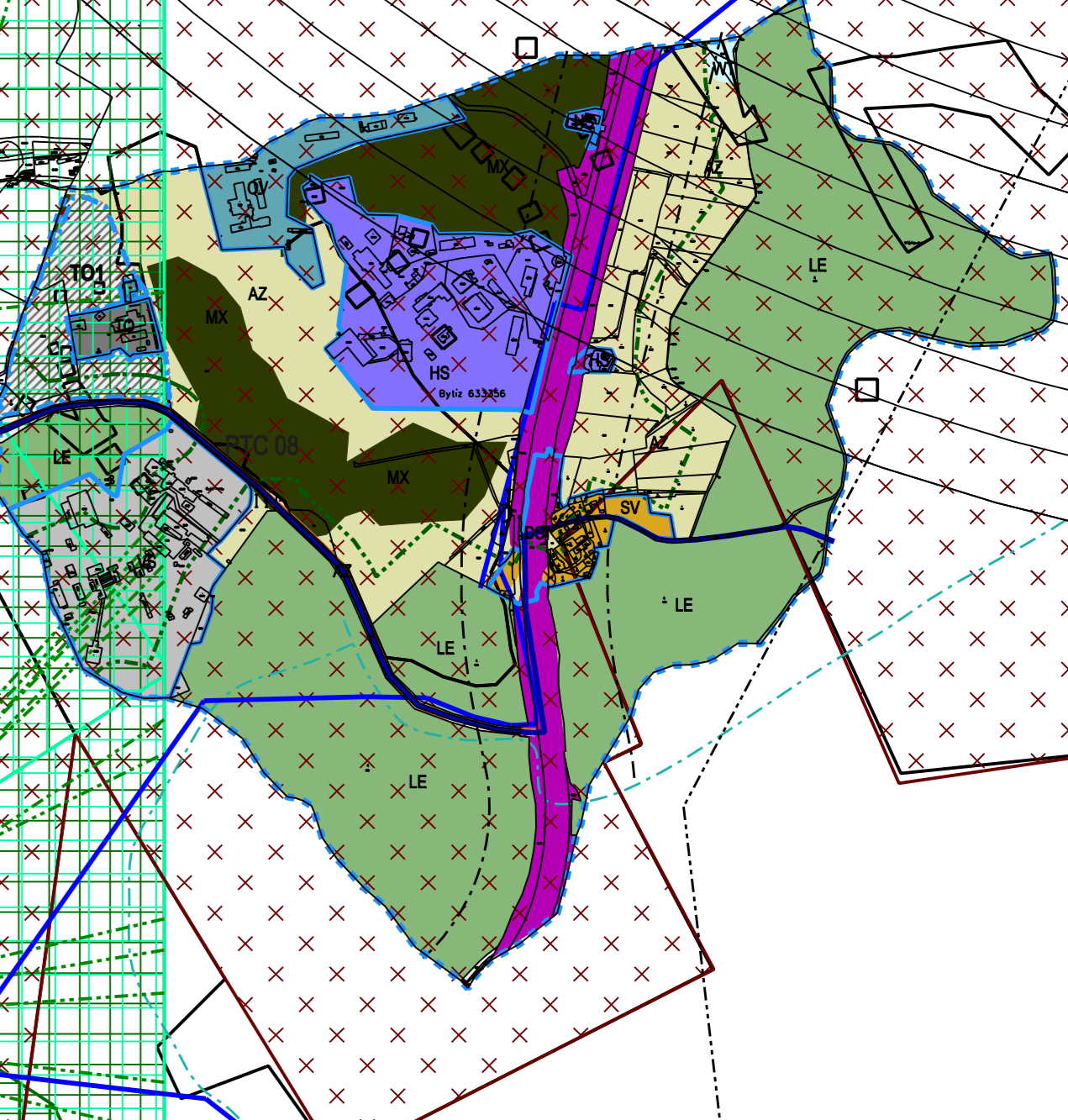
ÚPLNÉ ZNĚNÍ PO VYDÁNÍ ZMĚNY Č.2 08/2024

POŘIZOVATEL: MĚO PŘÍBRAM, ODBOR STAVBY ÚŘADA ÚZEMNÍ PLÁNOVÁNÍ, ODDĚLENÍ ÚZEMNÍHO PLÁNOVÁNÍ
ZPRACOVATEL: IVAN PLUCKA STUDIO s.r.o.

ZÁZNAM O ÚČINNOSTI	
Opět znění Územního plánu Příbram	
Přehledná ústřední část změny:	2
Opisatel územního plánu, který změnu vypracoval:	Zastupitelstvo města Příbram
Datum nabytí účinnosti územního plánu č. 2:	
Opisatel ústřední části pořizovatele:	
Jméno a příjmení:	Ing. Jiří Vavřina
Funkce:	vedoucí oddělení územního plánování, Město Příbram
Podepsal a odeslal územní návrh:	



[Symbol]	HRANICE ŘEŠENÉHO ÚZEMÍ
[Symbol]	POLOHOPIS (KN)
[Symbol]	HRANICE ZASTAVĚNÉHO ÚZEMÍ
[Symbol]	HRANICE ZASTAVĚNÝCH PLOCH
[Symbol]	FLOCHY S ROZDÍLNÝM ZPŮSOBEM VYUŽITÍ
[Symbol]	FLOCHY SMÍŠENÉ OBÝTNÉ
[Symbol]	FLOCHY SMÍŠENÉ CENTRÁLNÍ
[Symbol]	FLOCHY SMÍŠENÉ OBÝTNÉ MĚSTSKÉ - KOLEKTIVNÍ
[Symbol]	FLOCHY SMÍŠENÉ OBÝTNÉ MĚSTSKÉ - INDIVIDUÁLNÍ
[Symbol]	FLOCHY SMÍŠENÉ OBÝTNÉ MĚSTSKÉ - SV
[Symbol]	FLOCHY SMÍŠENÉ OBÝTNÉ VENKOVSKÉ
[Symbol]	FLOCHY OBČANSKÉHO VYBAVENÍ
[Symbol]	OBČANSKÉ VYBAVENÍ - VEŘEJNÉ
[Symbol]	OBČANSKÉ VYBAVENÍ - SPORT
[Symbol]	OBČANSKÉ VYBAVENÍ - HRŠTIOVY
[Symbol]	FLOCHY REKREACE
[Symbol]	REKREACE INDIVIDUÁLNÍ - ZAHŘADKOVÉ A CHATOVÉ OADY
[Symbol]	FLOCHY SMÍŠENÉ VÝROBNÍ
[Symbol]	SMÍŠENÉ VÝROBNÍ - VÝROBA SLUŽEB
[Symbol]	FLOCHY VÝROBY A SKLADOVÁNÍ
[Symbol]	FLOCHY VÝROBY A SKLADOVÁNÍ
[Symbol]	FLOCHY DOPRAVNÍ INFRASTRUKTURY
[Symbol]	DOPRAVA SILNIČNÍ
[Symbol]	DOPRAVA DRÁŽNÍ
[Symbol]	FLOCHY TECHNICKÉ INFRASTRUKTURY
[Symbol]	VOVNÍ HOSPODÁŘSTVÍ
[Symbol]	ENERGETIKA
[Symbol]	NAKLÁDÁNÍ S ODPADY
[Symbol]	ZÁSOBNÍK PLYNU
[Symbol]	FLOCHY SPECIFICKÉ
[Symbol]	BEZPEČNOST A OBRANA
[Symbol]	FLOCHY VEŘEJNÝCH PROSTRANSTVÍ
[Symbol]	VEŘEJNÁ PROSTRANSTVÍ S PŘEVOHOU ZPEVNĚNÝCH PLOCH
[Symbol]	FLOCHY ZELENÉ
[Symbol]	ZELEŇ - PARKY A PARKOVÉ ÚPRAVENÉ PLOCHY
[Symbol]	FLOCHY VODNÍ A VODOHOSPODÁŘSKÉ
[Symbol]	VOVNÍ PLOCHY
[Symbol]	FLOCHY VODNÍ A VODOHOSPODÁŘSKÉ - HOD / POZ
[Symbol]	FLOCHY ZEMĚDĚLSKÉ
[Symbol]	FLOCHY LESNÍ
[Symbol]	FLOCHY LESNÍ
[Symbol]	FLOCHY PŘÍRODNÍ
[Symbol]	FLOCHY PŘÍRODNÍ
[Symbol]	FLOCHY SMÍŠENÉ NEZASTAVĚNÉHO ÚZEMÍ
[Symbol]	PODSTATKY TĚŽBY - COVALY



[Symbol]	ÚSES
[Symbol]	BIOKORIDOR REGIONÁLNÍ VYMEZENÝ
[Symbol]	BIOCENTRUM LOKÁLNÍ FUNKČNÍ A ČÁSTĚNĚ FUNKČNÍ
[Symbol]	BIOCENTRUM LOKÁLNÍ NEFUNKČNÍ
[Symbol]	BIOKORIDOR LOKÁLNÍ FUNKČNÍ A ČÁSTĚNĚ FUNKČNÍ
[Symbol]	BIOKORIDOR LOKÁLNÍ NEFUNKČNÍ
[Symbol]	DOPRAVNÍ INFRASTRUKTURA
[Symbol]	DÁLNIČNÍ
[Symbol]	SILNICE I. TŘÍDY A MÍSTNÍ KOMUNIKACE I. TŘÍDY
[Symbol]	SILNICE II. TŘÍDY A MÍSTNÍ KOMUNIKACE II. TŘÍDY - HLAVNÍ OSĚRNÉ
[Symbol]	SILNICE III. TŘÍDY A MÍSTNÍ KOMUNIKACE III. TŘÍDY - MĚSTSKÉ TŘÍDY
[Symbol]	MÍSTNÍ KOMUNIKACE III. TŘÍDY - VYBAVENÉ OSĚRNÉ
[Symbol]	DOHRANĚNÉ PÁSMO KOMUNIKACE
[Symbol]	PARKING
[Symbol]	PÁTEŠNÍ CYKLOTRASY (PCT)
[Symbol]	TECHNICKÁ INFRASTRUKTURA
[Symbol]	VEDENÍ VVN HVN NAZEMLNÍ
[Symbol]	VODOVOD
[Symbol]	VODOJEM
[Symbol]	ÚPRAVA VODY
[Symbol]	KANALIZACE SPLAŠKOVÁ
[Symbol]	KANALIZACE JEDNOTNÁ
[Symbol]	PLYNOVOD VVT/L, VTL
[Symbol]	VTL REGULÁČNÍ STANICE
[Symbol]	BEZPEČNOSTNÍ PÁSMO VVT/L, VTL
[Symbol]	DOHRANĚNÉ PÁSMO ZÁSOBNÍKU PLYNU
[Symbol]	PÁROVOD
[Symbol]	RADIORELEOVÁ TRASA
[Symbol]	NEMOVITÁ KULTURNÍ PAMÁTKA
[Symbol]	NEMOVITÁ NÁRODNÍ KULTURNÍ PAMÁTKA
[Symbol]	HRANICE NEMOVITĚ NÁRODNÍ KULTURNÍ PAMÁTKY
[Symbol]	HRANICE PAMÁTKOVÉHO OCHRANĚNÉHO PÁSMO
[Symbol]	HRANICE CHOPAV
[Symbol]	PÁSMO HYGIENICKÉ OCHRANY
[Symbol]	HRANICE PODOLOVANÉHO ÚZEMÍ
[Symbol]	CHRANĚNÉ LOUBKOVÉ ÚZEMÍ
[Symbol]	DOPRAVNÍ PROSTOR
[Symbol]	DOHRANĚNÉ PÁSMO DĚLNÍCH DĚL
[Symbol]	HRANICE 50m OD OKRAJE PUPFL
[Symbol]	HRANICE ZÁPLAVOVÉHO ÚZEMÍ Q 005
[Symbol]	HRANICE ZÁPLAVOVÉHO ÚZEMÍ Q 020
[Symbol]	HRANICE ZÁPLAVOVÉHO ÚZEMÍ Q 100
[Symbol]	HRANICE ZÁPLAVOVÉHO ÚZEMÍ - AKTIVNÍ ZONA
[Symbol]	ELEKTRONICKÉ KOMUNIKAČNÍ VEDENÍ (MČ ČR)
[Symbol]	VÝŠKOVÉ HLADINY OCHRANĚNÉHO PÁSMO LETIŠTĚ

Do správního území zasahuje zájmové území Ministerstva obrany - Koridor RR úněb.
Celé správní území je zájmovým územím Ministerstva obrany z hlediska podrobnějšího vyjmenování druhů staveb.