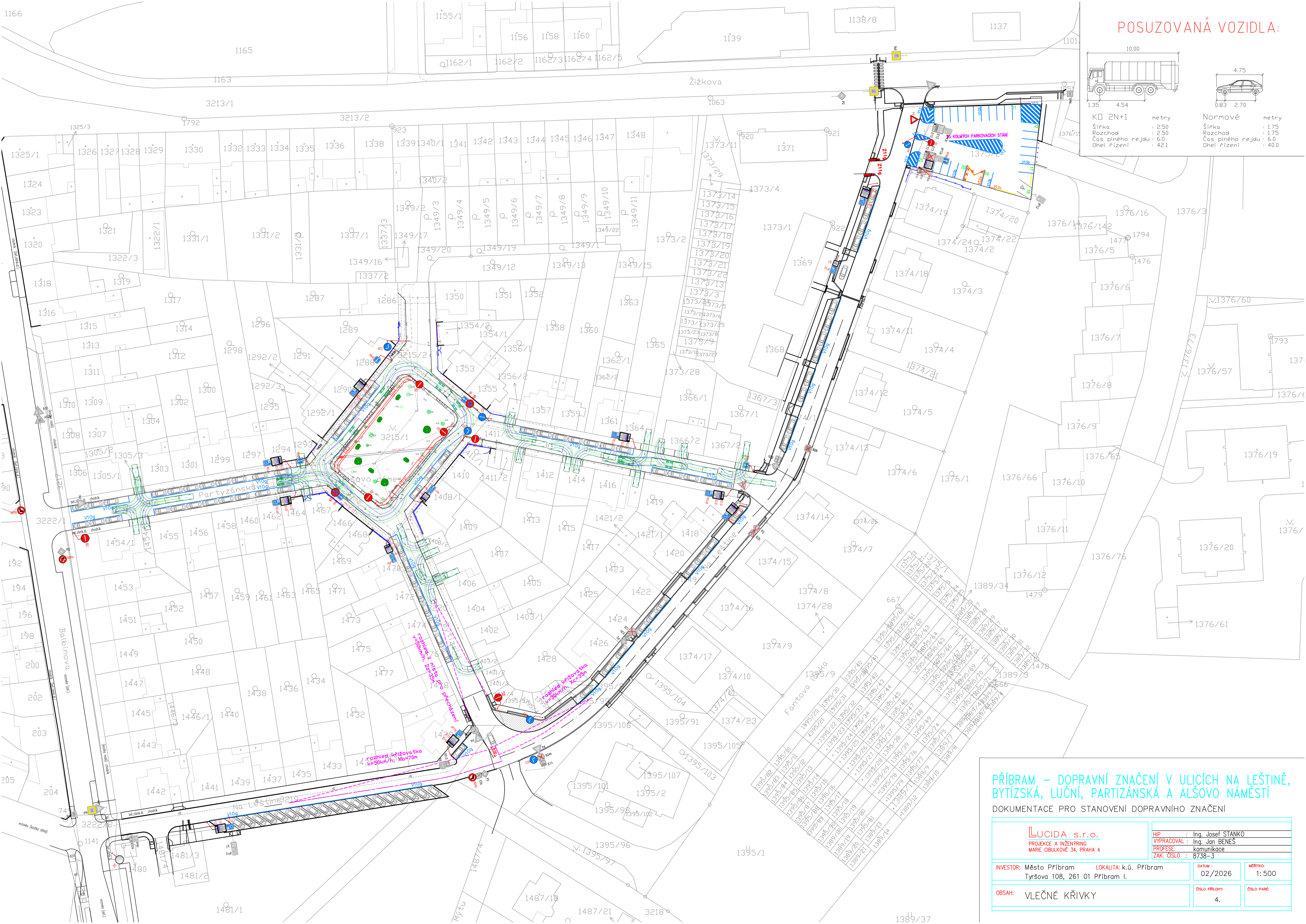
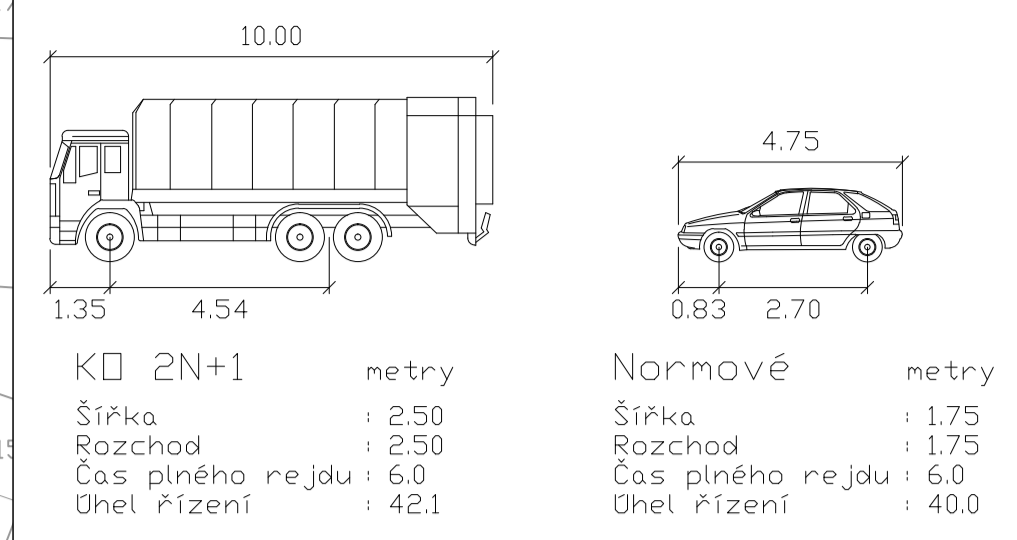


POSUZOVANÁ VOZIDLA:



PŘÍBRAM – DOPRAVNÍ ZNAČENÍ V ULICÍCH NA LEŠTÍNĚ, BYTÍZSKÁ, LUČNÍ, PARTIZÁNSKÁ A ALSOVO NÁMĚSTÍ

DOKUMENTACE PRO STANOVENÍ DOPRAVNÍHO ZNAČENÍ

LUCIDA s.r.o. PROJEKCE A INŽENÝRING MARIE CIBULKOVÉ 34, PRAHA 4	HIP:	Ing. Josef STANKO
	VYPRACOVAL:	Ing. Jan BENEŠ
INVESTOR: Město Příbram Tyršova 108, 261 01 Příbram I.	PROFESE:	kommunikace
	ZAK. ČÍSLO:	8738-3
LOKALITA: k.ú. Příbram	DATUM:	02/2026
MĚRITKO:	1:500	
OBSAH: VLEČNÉ KŘÍVKY	ČÍSLO PŘÍLOHY:	4.
	ČÍSLO PÁNE:	