



#### ZÁKLADNÍ PRINCIPY:

ÚZEMÍ MEZI CENTREM MĚSTA A VÝROBNÍMI A SKLADOVACÍMI PLOCHAMI PODÉL SEVERNÍHO OBCHVATU MĚSTA

> dobrá docházová vzdálenost do centra města, dobré dopravní napojení nezatěžující samotné město

MOŽNOST VYTVOŘENÍ "ZELENÉHO OBCHVATU"

> zelený obchvat by propojil zelenou páteř města a parkové plochy (od židovského hřbitova po park Střelovna) vstupující do města od severu a navazující na jeho přírodní zázemí

> zelený obchvat by propojil neautomobilovou dopravou vilovou zástavnu v severovýchodní části města s jeho zelenou páteří

> toto území je v současnosti nezastavěné ale nepropustné, pro veškeré cesty po městě je nutné projít (projet) skrz jeho historické centrum

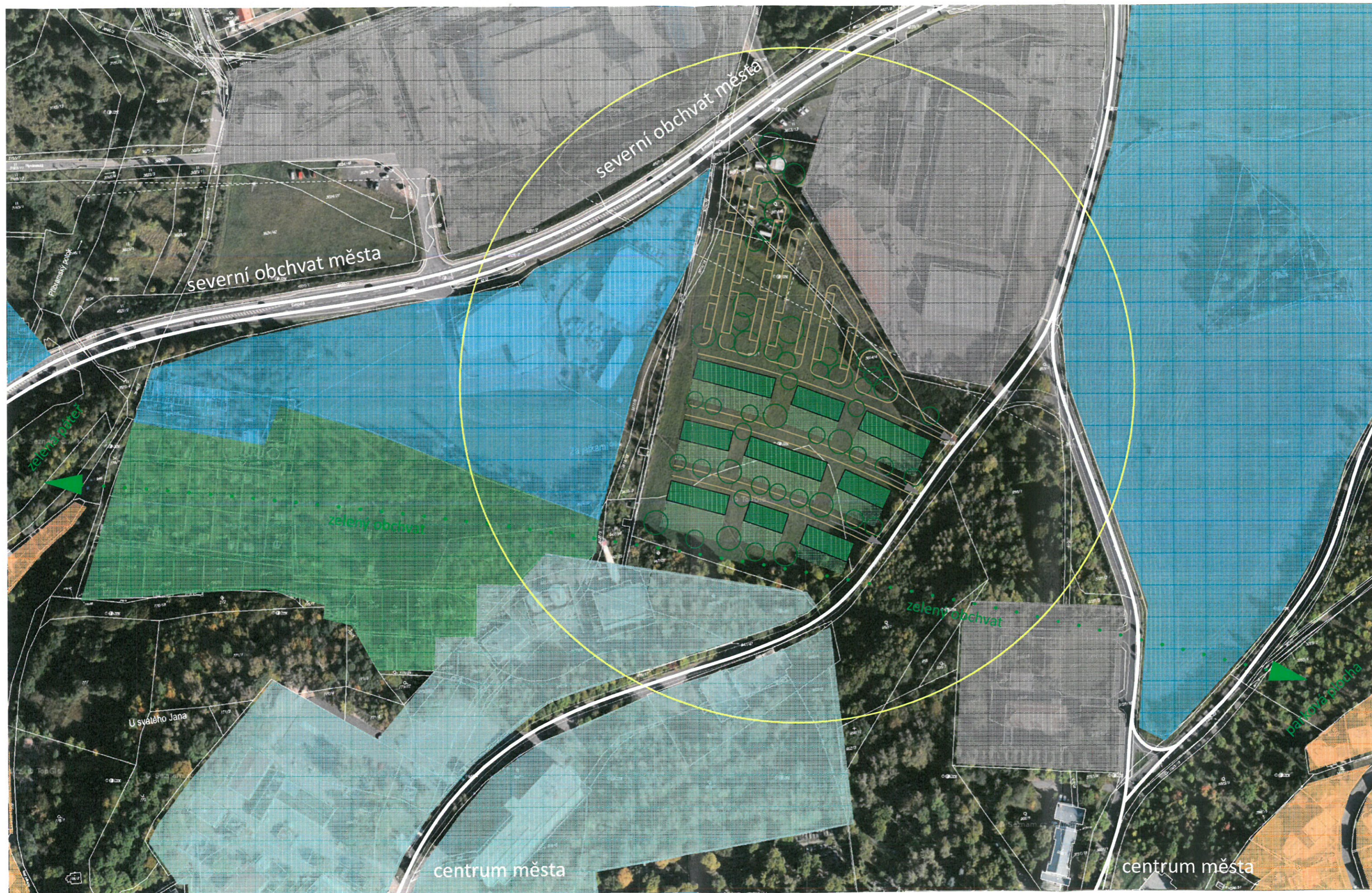
ZÁSTAVBA BYTOVÝMI DOMEY S ODPOVÍDAJÍCÍM MĚŘÍTKEM

> ze severní strany domů přístupové komunikace, polozapuštěné suterény využívající svažitosti s využitím pro parkování, jižní strany domů s možnými předzahrádkami

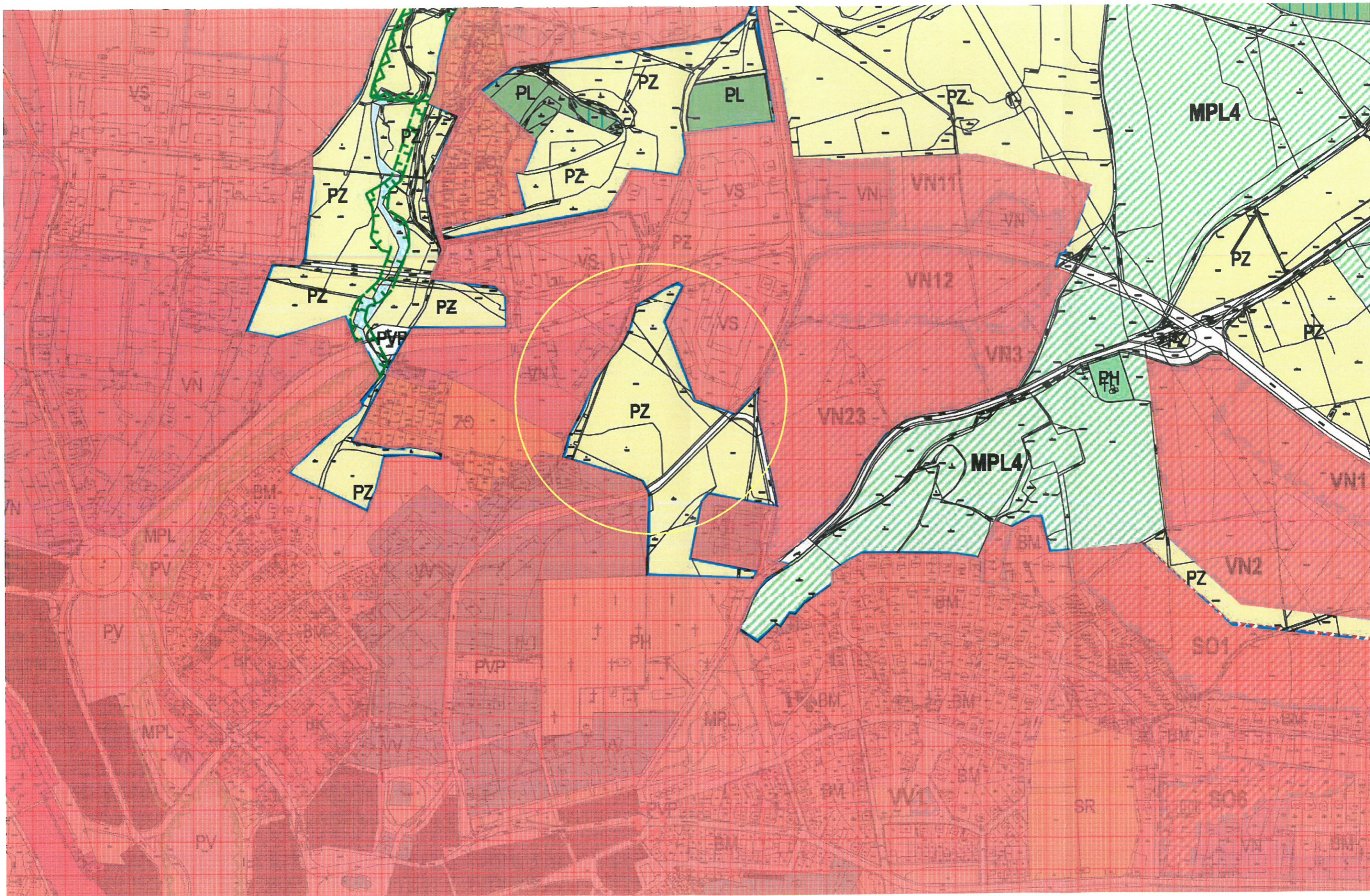
> maximum zeleně, maximum propustnosti území všemi směry

PŘÍBRAM Za Jatkami





PŘÍBRAM Za Jatkami



PŘÍBRAM Za Jatkami

STÁVAJÍCÍ OSTROV ZEMĚDĚLSKÉ PLOCHY OBKLOPENÝ ZÁSTAVBOU A ROZVOJOVÝM ÚZEMÍM