

Legenda

- hranice řešeného území
- zastavěné území ke dni 31. 12. 2018
- územní rezervy
- hranice katastrálních území
- podmínka územní studie
- Rozvojové plochy**
- plochy přestavby
- zastavitelné plochy
- plochy změn v krajině
- Příroda a krajina**
- regionální biocentrum
- lokální biocentrum
- lokální biokoridor
- OP nadregionálního biokoridoru
- interakční prvky
- OP přírodní památky
- VKP registrovaný - návrh k registraci
- památný strom
- krajinná zeleň liniová
- migrační území (celé řešené území)
- hodnotný krajinný ráz
- Půdní fond**
- hranice BPEJ
- půdy 1. třídy ochrany
- půdy 2. třídy ochrany
- lesy dle KM
- vzdálenost 50 m od okraje lesa
- odvodňovací kanály
- meliorované pozemky

Vodní režim

- aktivní zóna záplavového území
- záplavové území 100-leté vody
- záplavové území 20-leté vody
- záplavové území 5-leté vody
- vodní toky
- vodní plochy
- OP vodního zdroje - nespecifikováno
- OP vodního zdroje 1. st. - návrh k vyhlášení
- OP vodního zdroje 2. st. - návrh k vyhlášení

Technická infrastruktura - energetika

- nadzemní elektrické vedení 400 kV
- nadzemní elektrické vedení 220 kV
- nadzemní elektrické vedení 110 kV
- nadzemní elektrické vedení 22 kV
- podzemní elektrické vedení 22 kV - návrh
- elektrická stanice 22kV stožárová - stav
- elektrická stanice 22kV kabelová - stav
- elektrická stanice 22kV kabelová - návrh
- ochranné pásmo el. vedení a stanic - stav
- ochranné pásmo el. vedení a stanic - návrh
- plynovod VVTL
- bezpečnostní pásmo VVTL plynovodu
- komunikační vedení
- komunikační zařízení
- radioreleové paprsky
- ochranné pásmo radioreleových paprsků

Tech. infr. - vodní hospod.

- vodní zdroj - stav
- vodní zdroj - návrh
- vodojem - stav
- vodojem - návrh
- objekt na vodovodní síti - stav
- vodovod - pitná - stav
- vodovod - pitná - návrh
- čerpací stanice na vodovodu - stav
- ČOV - stav
- čerpací stanice kanalizace - návrh
- kanalizace gravitační - stav
- kanalizace gravitační - návrh
- kanalizace tlaková - návrh
- kanalizace gravitační - rezerva
- kanalizace dešťová - stav
- ochranné pásmo ČOV - stav

Dopravní infrastruktura

- silnice II. třídy
- silnice III. třídy
- silnice místní - stav
- silnice místní - návrh
- silnice účelové - stav
- cestní síť - stav
- cestní síť - návrh
- ochranné pásmo silnic II. a III. třídy
- OP letiště Příbram
- cyklostezka
- turistické trasy

Celé správní území je situováno ve vymezeném území leteckých zabezpečovacích zařízení Ministerstva obrany

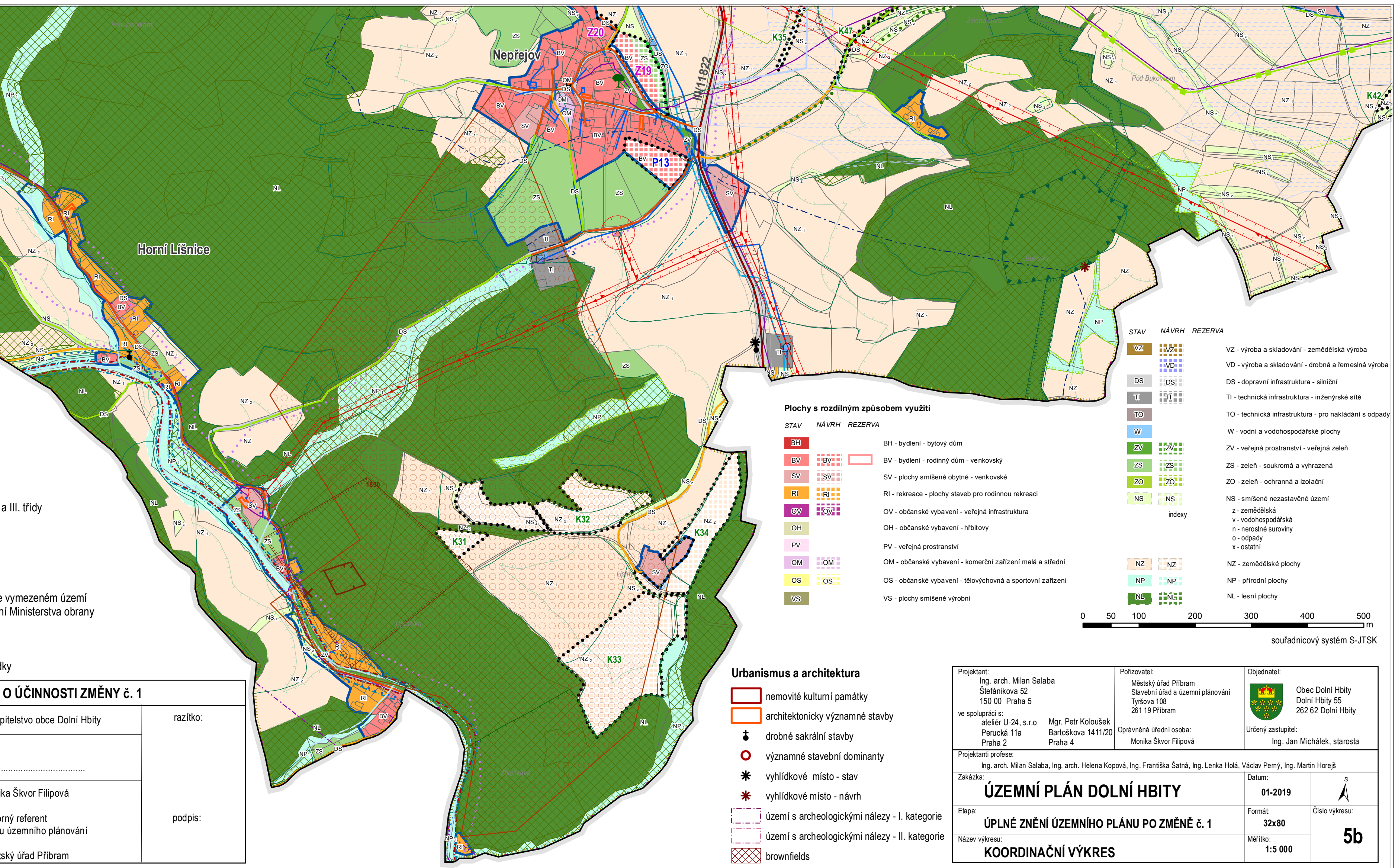
Hygiena životního prostředí

- staré zátěže území - skládky

ZÁZNAM O ÚČINNOSTI ZMĚNY č. 1		
správní orgán, který změnu ÚP vydal	Zastupitelstvo obce Dolní Hbity	razítko:
datum nabytí účinnosti změny ÚP	
oprávněná úřední osoba pořizovatele	Monika Škvor Filipová	podpis:
	odborný referent úřadu územního plánování	
	Městský úřad Příbram	

Geologie, horninové prostředí

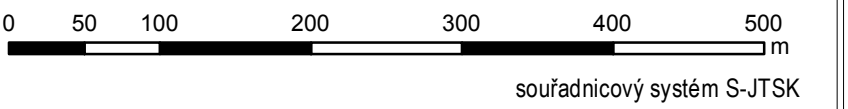
- ložisko ner. sur. - výhradní - zlatonosná ruda
- chráněné ložiskové území
- poddolované území - zlatonosná ruda
- poddolované území - bodové
- stará důlní díla



Plochy s rozdílným způsobem využití

- | STAV | NÁVRH | REZERVA |
|------|-------|---------|
| BH | BV | DS |
| BV | SV | TI |
| SV | RI | TO |
| RI | OV | W |
| OV | OH | ZV |
| OH | PV | ZS |
| PV | OM | ZO |
| OM | OS | NS |
| OS | VS | NS |
| VS | | NZ |
| | | NP |
| | | NL |

- | STAV | NÁVRH | REZERVA | |
|------|-------|---------|--|
| VZ | VD | DS | VZ - výroba a skladování - zemědělská výroba |
| DS | TI | TO | VD - výroba a skladování - drobná a řemeslná výroba |
| TI | W | ZV | DS - dopravní infrastruktura - silniční |
| TO | ZS | ZO | TI - technická infrastruktura - inženýrské sítě |
| W | NS | NZ | TO - technická infrastruktura - pro nakládání s odpady |
| ZV | NZ | NP | W - vodní a vodo hospodářské plochy |
| ZS | NP | NL | ZV - veřejná prostranství - veřejná zeleň |
| ZO | NL | | ZS - zeleň - soukromá a vyhrazená |
| NS | | | ZO - zeleň - ochranná a izolační |
| NZ | | | NS - smíšené nezastavěné území |
| NP | | | z - zemědělská |
| NL | | | v - vodo hospodářská |
| | | | n - nerostné suroviny |
| | | | o - odpady |
| | | | x - ostatní |
| | | | indexy |
| | | | NZ - zemědělské plochy |
| | | | NP - přírodní plochy |
| | | | NL - lesní plochy |



Urbanismus a architektura

- nemovitě kulturní památky
- architektonicky významné stavby
- drobné sakrální stavby
- významné stavební dominanty
- vyhlídkové místo - stav
- vyhlídkové místo - návrh
- území s archeologickými nálezy - I. kategorie
- území s archeologickými nálezy - II. kategorie
- brownfields

Projektant: Ing. arch. Milan Salaba Štefánikova 52 150 00 Praha 5 ve spolupráci s: ateliér U-24, s.r.o Perucká 11a Praha 2	Pořizovatel: Městský úřad Příbram Stavební úřad a územní plánování Týršova 108 261 19 Příbram Oprávněná úřední osoba: Monika Škvor Filipová	Objednatel: Obec Dolní Hbity Dolní Hbity 55 262 62 Dolní Hbity Určený zastupitel: Ing. Jan Michálek, starosta
Projektanti profese: Ing. arch. Milan Salaba, Ing. arch. Helena Kopová, Ing. Františka Šatná, Ing. Lenka Holá, Václav Pemý, Ing. Martin Horejš		
ÚZEMNÍ PLÁN DOLNÍ HBITY		Datum: 01-2019
ÚPLNÉ ZNĚNÍ ÚZEMNÍHO PLÁNU PO ZMĚNĚ č. 1		Formát: 32x80
Název výkresu: KOORDINAČNÍ VÝKRES		Číslo výkresu: 5b