



Územní plán Nepomuk

Změna č. 2

| Stav | Návrh | Popis |
|------|-------|---|
| BV | BV | BYDLENÍ v rodinných domech - venkovské |
| RI | RI | REKREACE plochy staveb pro rodinnou rekreaci |
| OV | OV | OBČANSKÉ VYBAVENÍ veřejná infrastruktura |
| SV | SV | PLOCHY SMÍŠENÉ OBYTNÉ venkovské |
| DS | DS | DOPRAVNÍ INFRASTRUKTURA silniční |
| VD | VD | VÝROBA A SKLADOVÁNÍ - drobná a řemeslná výroba |
| TJ | TJ | TECHNICKÁ INFRASTRUKTURA inženýrské sítě |
| TX | TX | TECHNICKÁ INFRASTRUKTURA specifické využití - meteoradar |
| PV | PV | VEŘEJNÁ PROSTRANSTVÍ |
| ZS | ZS | ZELEŇ soukromá a vyhrazená |
| W | W | PLOCHY VODNÍ A VODOHOSPODÁŘSKÉ |
| NZ | NZ | PLOCHY ZEMĚLÉSKÉ |
| NL | NL | PLOCHY LESNÍ |
| NS | NS | PLOCHY SMÍŠENÉ NEZASTAVĚNÉHO ÚZEMÍ NS ₀ - s funkcí ochranou, proterozní a retenční |
| NP | NP | PLOCHY PŘÍRODNÍ |

Barevné (plnou plochou - jako stav), bez ohraničení a číselného označení rozvojové plochy, jsou pojednány dosud neřešené části území (Nepomucké Horní Zálány a celá k. ú. Nepomuk v Brdech), ve zbývajícím území změny stavu od vydání Změny č. 1 (zastavěné plochy)

Legenda

| | |
|--|---------------------------------|
| | Vymezení řešeného území |
| | Zastavěné území ke dni 1.2.2018 |

Rozvojové plochy

| | |
|--|----------------------------|
| | Z2-1 Zastavitelné plochy |
| | P2-1 Plochy přestavby |
| | K2-1 Plochy změn v krajině |

Půdní fond

| | |
|--|-----------------------------------|
| | Lesy (dle KM) |
| | Vzdálenost 50 m od okraje lesa |
| | Hranice BPEJ, kód a třída ochrany |
| | Půdy 1. třídy ochrany |

Dopravní infrastruktura

| | |
|--|---------------------------|
| | Silnice III. třídy - stav |
| | Ochranné pásmo silnic |

Technická infrastruktura

| | |
|--|--------------------------------------|
| | Vodní zdroje |
| | Elektrická stanice 22 kV |
| | Bližší neurčené vedení VN - stav |
| | OP elektrického vedení a el. stanice |
| | Komunikační zařízení |
| | Komunikační vedení |
| | Radiové směrové spoje |

Zájmové území MO pro veškerou nadzemní výstavbu

| | |
|--|-------|
| | 150 m |
| | 50 m |

Urbanismus a architektura

| | |
|--|--------------------------------|
| | Významné stavby |
| | Urbanistická hodnota |
| | Území s archeologickými nálezy |
| | Region lidové architektury |

Vodní režim

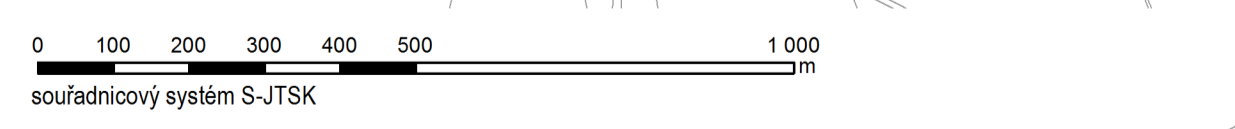
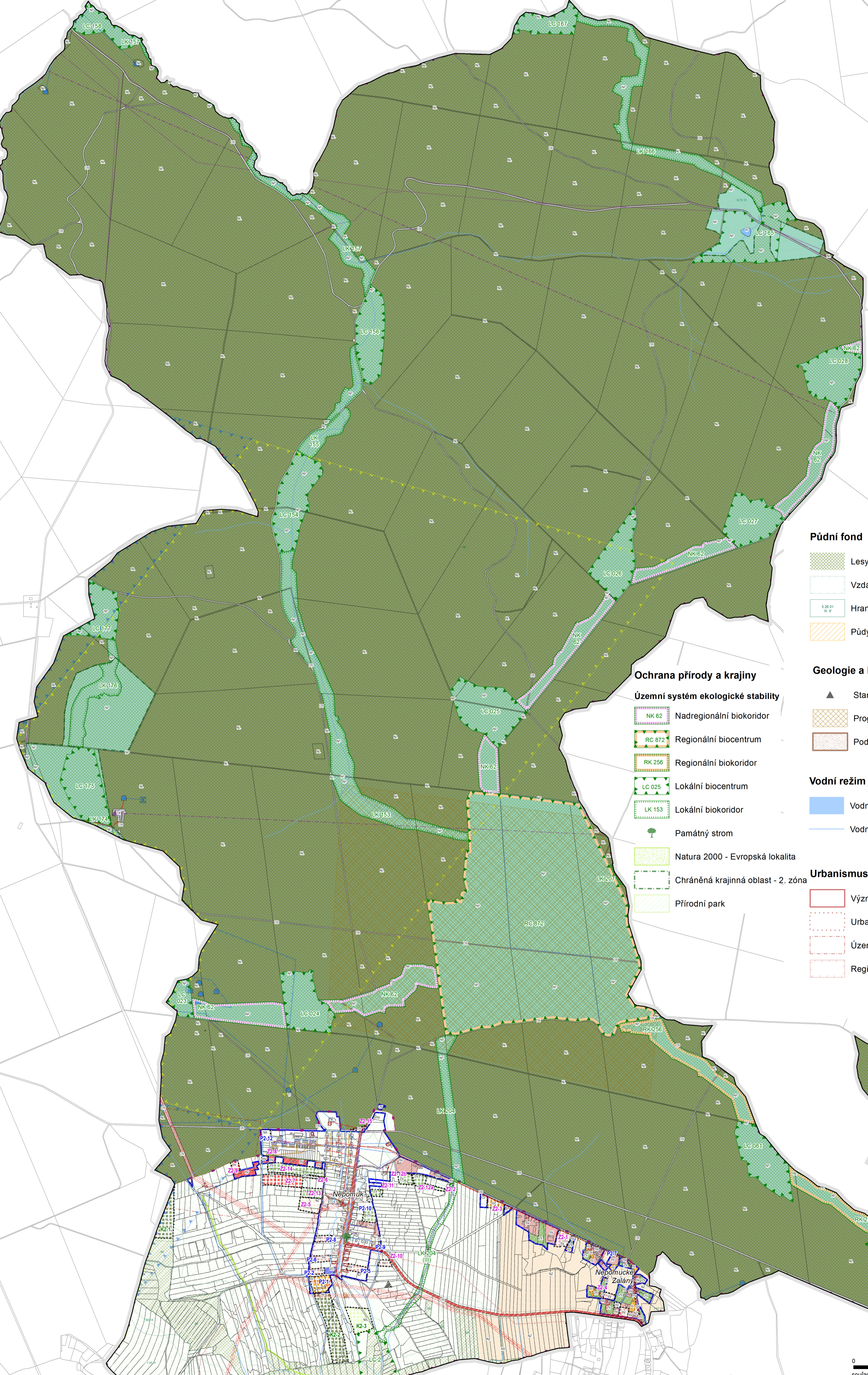
| | |
|--|--------------|
| | Vodní plochy |
| | Vodní toky |

Ochrana přírody a krajiny

| | |
|--|---------------------------------|
| | Staré ekologické zátěže |
| | Prognózní zdroj zlatonosné rudy |
| | Poddolované území |

Územní systém ekologické stability

| | |
|--|------------------------------------|
| | Nadregionální biokoridor |
| | Regionální biocentrum |
| | Regionální biokoridor |
| | Lokální biocentrum |
| | Lokální biokoridor |
| | Památný strom |
| | Natura 2000 - Evropská lokalita |
| | Chráněná krajinná oblast - 2. zóna |
| | Přírodní park |



ZÁZNAM O ÚČINNOSTI ZMĚNY Č. 2

| | | |
|--|--|------------------|
| správní orgán, který Změnu č. 2 ÚP vydal | Zastupitelstvo obce Nepomuk usnesením č. ze dne jako opatření obecné povahy | razítko, podpis: |
| datum nabytí účinnosti Změny č. 2 ÚP | | |
| oprávněná úřední osoba pořizovatele | Bc. Vojtěch Vavěra, vedoucí odd. územního plánování, MěÚ Píbram | |

| | | |
|---|--|--|
| Projektant: Ing. arch. Milan Salaba autorský svazek č. 1481 Štefánikova 52 150 00 Praha 5 | Pořizovatel: Městský úřad Píbram Oddělení územního plánování Tyřsova 108, 261 19 Píbram | Objevitel: Obec Nepomuk Nepomuk č.p. 50 262 42 Rožmitál pod Třemšínem Určený zastupitel: Kamil Viktor, místostarosta obce |
| Projektantův prosest: Ing. arch. Milan Salaba, Ing. Štěpán Vízina | Zakázka: ÚZEMNÍ PLÁN NEPOMUK | Datum: 06-2018 |
| Etapa: ZMĚNA Č. 2 | Formát: A1 | Číslo výkresu: 4a |
| Název výkresu: KOORDINAČNÍ VÝKRES | Měřítko: 1:10 000 | |