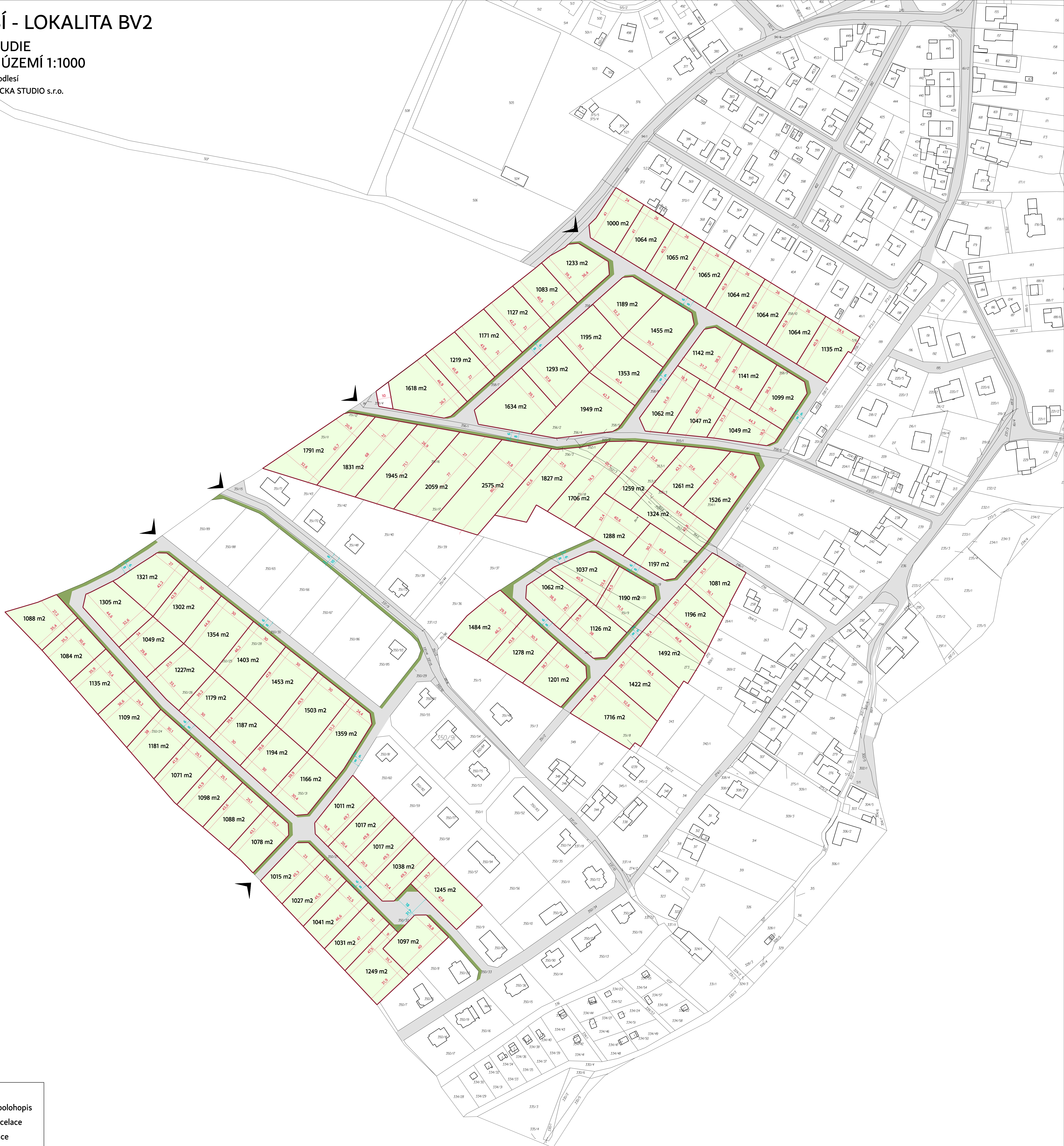


# PODLEŠÍ - LOKALITA BV2

## ÚZEMNÍ STUDIE REGULACE ÚZEMÍ 1:1000

pořizovatel: Obec Podleší  
zhotovitel: IVAN PLICKA STUDIO s.r.o.  
07/2013



**Legenda:**

- stávající polohopis
- návrh parcelace
- komunikace
- soukromá zeleň
- veřejná zeleň
- vstupy do území
- 1249 m2  
výměra pozemku