

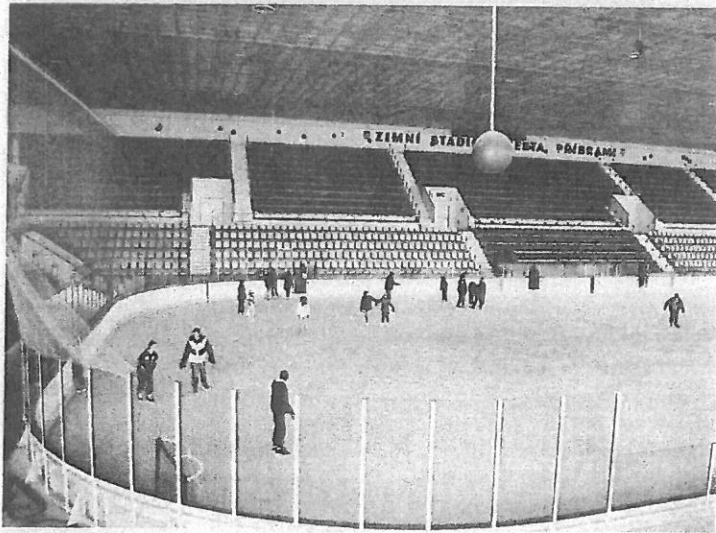
Rekonstrukce ledové plochy ukončila veřejné bruslení, nešlo termín oddálit?

Příbram – Od pondělí 2. února je z důvodu rekonstrukce ledové plochy uzavřena malá hala zimního stadionu, a Příbramáci tak pro letošní zimu přišli o možnost zabruslit si. O

tom, proč je na zimáku zavřeno, co se v hale děje, a zda si budeme moci ještě připnout brusle jsme si povídali s ředitelem Sportovních zařízení města Jiřím Holobradou.

„Poslední veřejné bruslení na malé ledové ploše bylo skutečně o uplynulém víkendu, a v pondělí se začalo s rozebíráním této plochy. V současné době tedy probíhá odstraňování mantinelů, ruší se led, a následovat bude odstranění samotné ledové plochy – tedy betonového povrchu, ve kterém jsou uloženy mrazící rozvody. Na malé hale jsou z minulosti hned dvě ledové vrstvy na sobě, a při této rekonstrukci se obě odstraní.“

(Pokračování na 3. straně)



Od pondělí je v provozu pouze ledová plocha ve velké hale zimního stadionu. Veřejné bruslení bude s největší pravděpodobností možné jen o jarních prázdninách.

Rekonstrukce ledové plochy ukončila veřejné bruslení

(Dokončení z titulní strany)

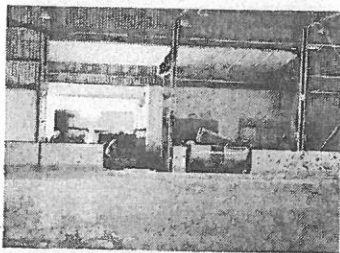
Provoz je tedy přesunut pouze do velké haly, tam není možnost pořádat veřejné bruslení?

„Veřejné bruslení na velké ledové ploše bude v týdnu jarních prázdnin, tedy od pondělí 9. do pátku 13. února vždy v ranních hodinách od 8 do 9 hodin, a mimo úterý i odpoledne. Zde se časy ale již mění (pondělí 9. února v čase od 12.15 do 14.15 h, středa 11. a čtvrtek 12. února od 13 do 15 hodin a v pátek 13. února od 12 do 14 hodin). Pravidelné veřejné bruslení bohužel na této ploše nejsme schopni zajistit, a to z důvodu pořádání hokejových zápasů, tréninků jednotlivých týmů ať už hokejistů či krasobruslařek.“

O kolik je tedy zkrácena bruslařská sezona, a nemohl být termín rekonstrukce posunut?

„Veřejné bruslení bychom za normální situace provozovali do konce března, tudíž jsme rekonstrukcí přišli o celé dva měsíce. Pokud jde o posunutí, nevím, zda by to ještě bylo možné. V listopadu se uskutečnilo výběrové řízení na firmu provádějící rekonstrukci, a ta chtěla s pracemi začít hned. Podařilo se nám termín posunout, a alespoň zkrácenou dobu

veřejné bruslení udržet. Po dokončení ledové plochy v malé hale se přejde hned do haly velké, kde máme v současné době nejstarší fungující ledovou plochu v republice – tato ledová



V malé hale se začalo z rozebíráním ledové plochy

plocha je v provozu neuvěřitelných čtyřicet let. Pokud se vrátím k otázce posunutí termínu, obě ledové plochy včetně výměny mantinelů musí být dokončeny do července letošního roku.“

Dojde při rekonstrukci i k úpravě haly?

„Pokud je mi známo, půjde nyní pouze o rekonstrukci ledových ploch.“

Víkendové veřejné bruslení je tedy ukončeno, jak je to s bruslením pro seniory?

„Bruslení pro seniory probíhá v úterý a ve čtvrtek v dopoledních hodinách – to bude zachováno, stejně jako dopolední hodiny pro školy. V okamžiku, že by se našly nějaké volné ter-

míny pro veřejné bruslení, samozřejmě budeme veřejnost informovat.“

Uvažujete opět o letním bruslení?

„Záleží na tom, kdy začneme ledovat novou plochu. V loňském roce jsme s tímto projektem začali, a není důvod to veřejnosti nenabídnout. Plochu máme naledovanou již v srpnu, v případě zájmu je tedy možné dát termíny na letní bruslení.“

Budou nové ledové plochy v něčem jiné?

„Jak jsem se již zmínil, ledová plocha ve velké hale je čtyřicet let stará, dnes jsou tedy mnohem modernější technologie. S novými plochami se dočkáme jistě zajímavého, čistého betonového povrchu, který by se v době, kdy není zaledováno, dal využít k dalšímu sportovnímu využití. Podle zkušeností z jiných měst bychom tento povrch chtěli nalajnovat na různé sporty a mimo sezonu jej nabídnout k využívání nejrozličnějším klubům. V případě zájmu by se dal zakoupit i rolovatelný umělý povrch.“

Zmínil jste zalednění, jak dlouho trvá udělat led?

„Zaledování trvá v současné době pět, šest dní. Záleží hodně na počasí – první podmrzáení je třeba dělat po vrstvách, kdy u té první je třeba docílit spojení

ledu s podkladovým betonem. Poté následuje nanášení dalších vrstev, malování čar, a pak přijde na řadu poslední vrstva. V případě, že jsou velká vedra, trvá zaledování déle.“

Otázku, proč musí být kvůli rekonstrukci ledové plochy zkrácena bruslařská sezona pro veřejnost, jsme směřovali také na místostarostu Václava Švendu, který má Sportovní zařízení města ve své kompetenci.

„Snažili jsme se k tomuto problému přistoupit co nejzodpovědněji a termín odstávky posunout na co nejpozdější dobu. Město na rekonstrukci získalo dotaci, a tlačí nás tedy termín.“

Ledové plochy budou nové, ale jak to bude se zázemím, které je v nevyhovujícím stavu?

„Jsme si vědomi toho, že toto zázemí neodpovídá současným trendům, a je třeba i do těchto prostor investovat. Potřebné prostředky ale v současné době nemáme. Nové vedení města tvořilo první rozpočet, snažili jsem se respektovat požadavky jednotlivých příspěvkových organizací a odborů, a v průběhu roku budeme hledat úspory. S ředitelem sportovních zařízení jsme diskutovali i mnohé náměty jak do budoucna malou halu řešit.“

Eva Švehlová