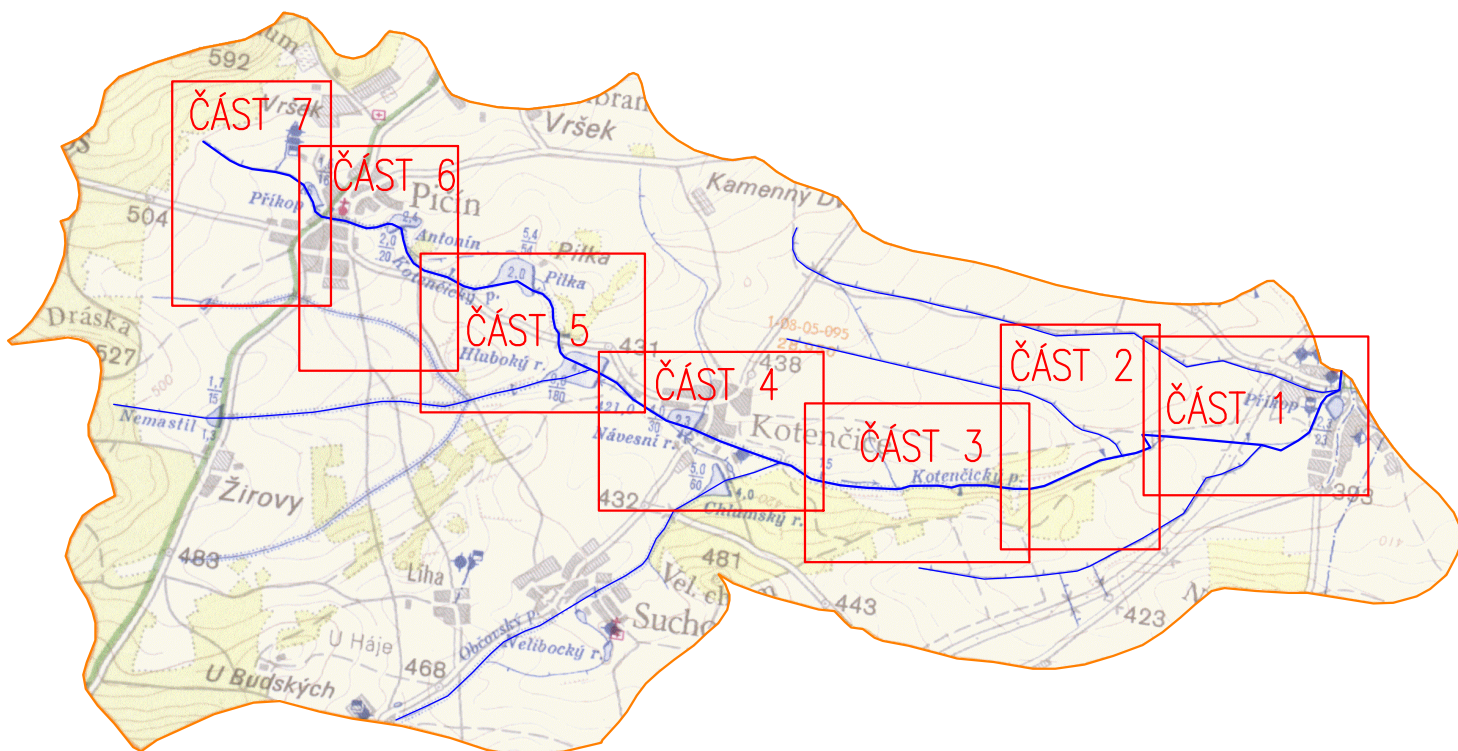
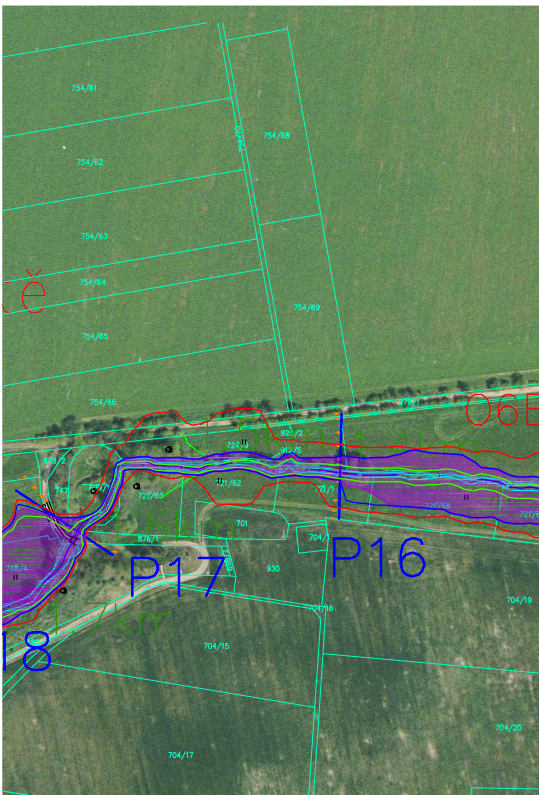
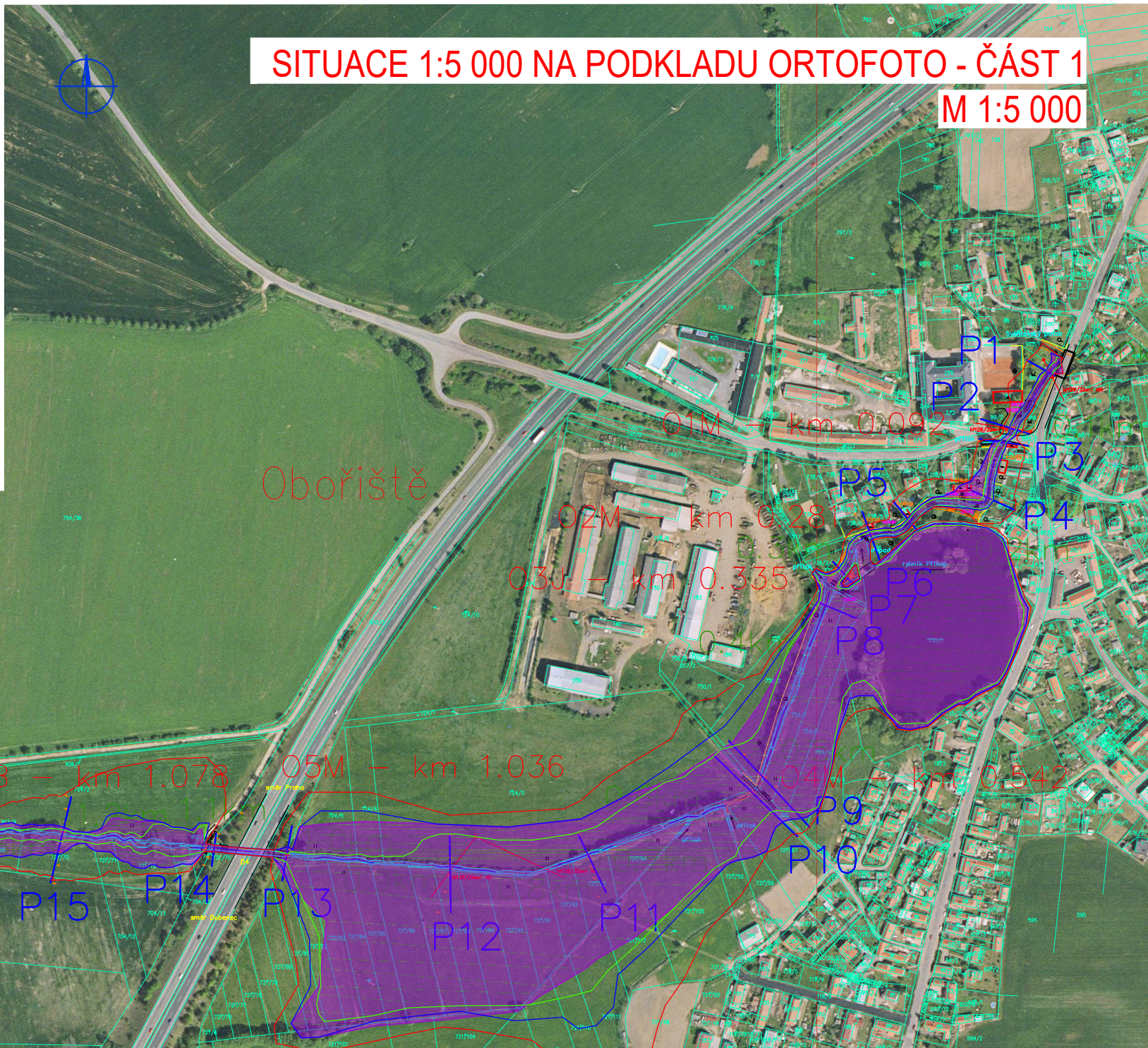


PŘEHLEDNÁ SITUAČNÍ MAPA M 1:50 000



 HG partner s.r.o. Smetanova 200, 250 82 Úvaly www.hgpartner.cz		Telefon: 246 082 015 777 161 198 e-mail: vrzak@hgpartner.cz		Paré č.:	
Investor: HRDLIČKA spol. s r.o., Za Lužinami 1084/33, 155 00 Praha 5 Stodůlky			Počet A4:	5	
Odpovědný projektant:	Ing. Jaroslav Vrzák		Datum:	11/2016	
Vypracoval:	Ing. Vojtěch Kouba		Změna:	-	
Akce: Technickoprovozní evidence a podklady pro vyhlášení záplavového území Kotenčického potoka (ř. km 0,000 - 9,500)			Stupeň:	-	
			Č. zakázky:	H-16/025	
Název části: VÝPOČET VELKÝCH VOD			Část:	13	
Příloha: SITUACE 1:5 000 NA PODKLADU ORTOFOTOMAPY			Měřítko: 1:10 000	Č. přílohy: 1.3.4	

Legenda	
	Záplavové území Q5
	Záplavové území Q20
	Záplavové území Q100
	AZZU
	Říční kilometr
	Příčné profily
	Geodetické zaměření
	Osa toku
	Objekty na toku



SITUACE 1:5 000 NA PODKLADU
ORTOFOTO - ČÁST 2
M 1:5 000

Legenda	
	Záplavové území Q5
	Záplavové území Q20
	Záplavové území Q100
	AZZU
	Říční kilometr
	Příčné profily
	Geodetické zaměření
	Osa toku
	Objekty na toku



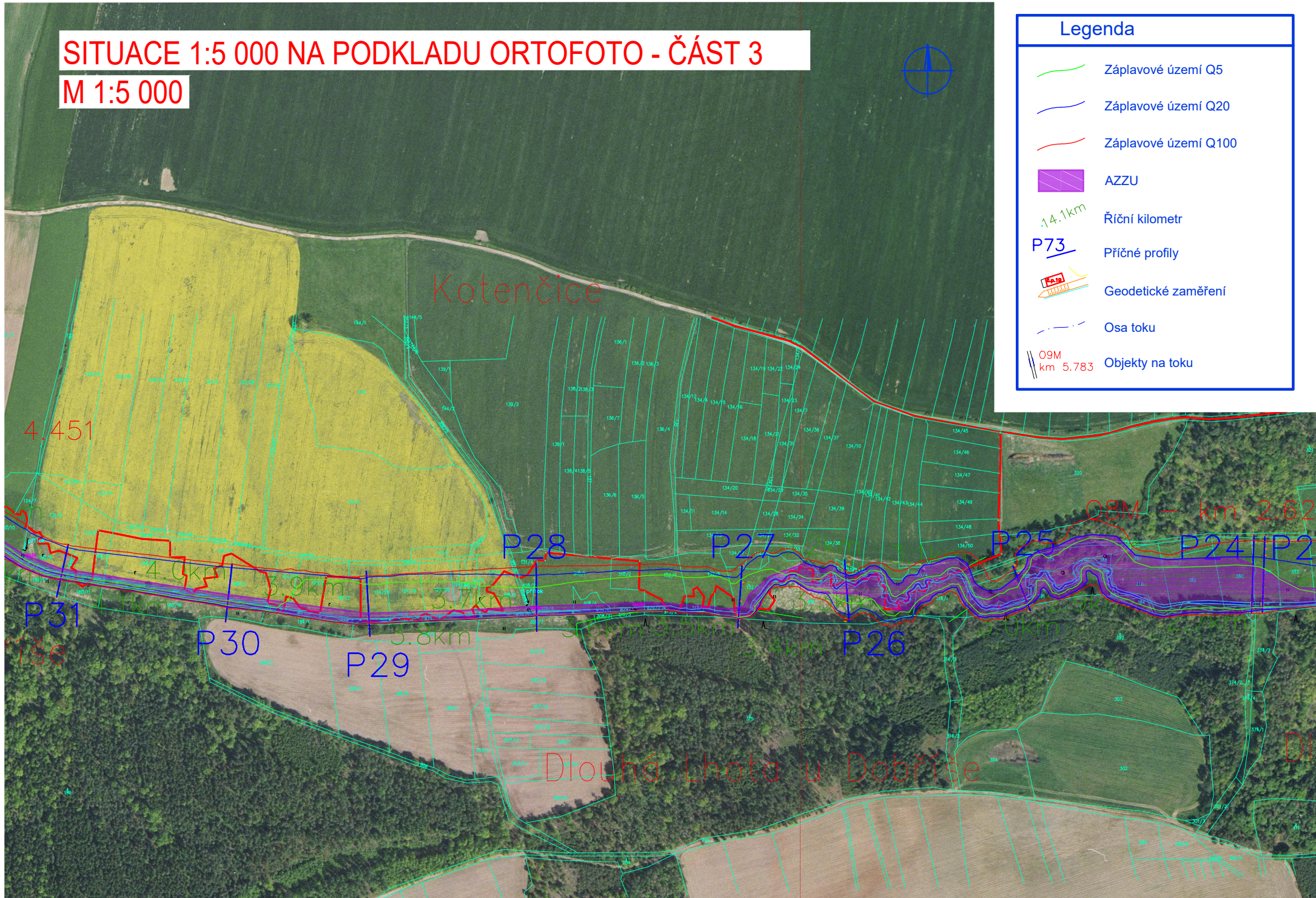
SITUACE 1:5 000 NA PODKLADU ORTOFOTO - ČÁST 3

M 1:5 000



Legenda

- Záplavové území Q5
- Záplavové území Q20
- Záplavové území Q100
- AZZU
- Říční kilometr
- Příčné profily
- Geodetické zaměření
- Osa toku
- Objekty na toku

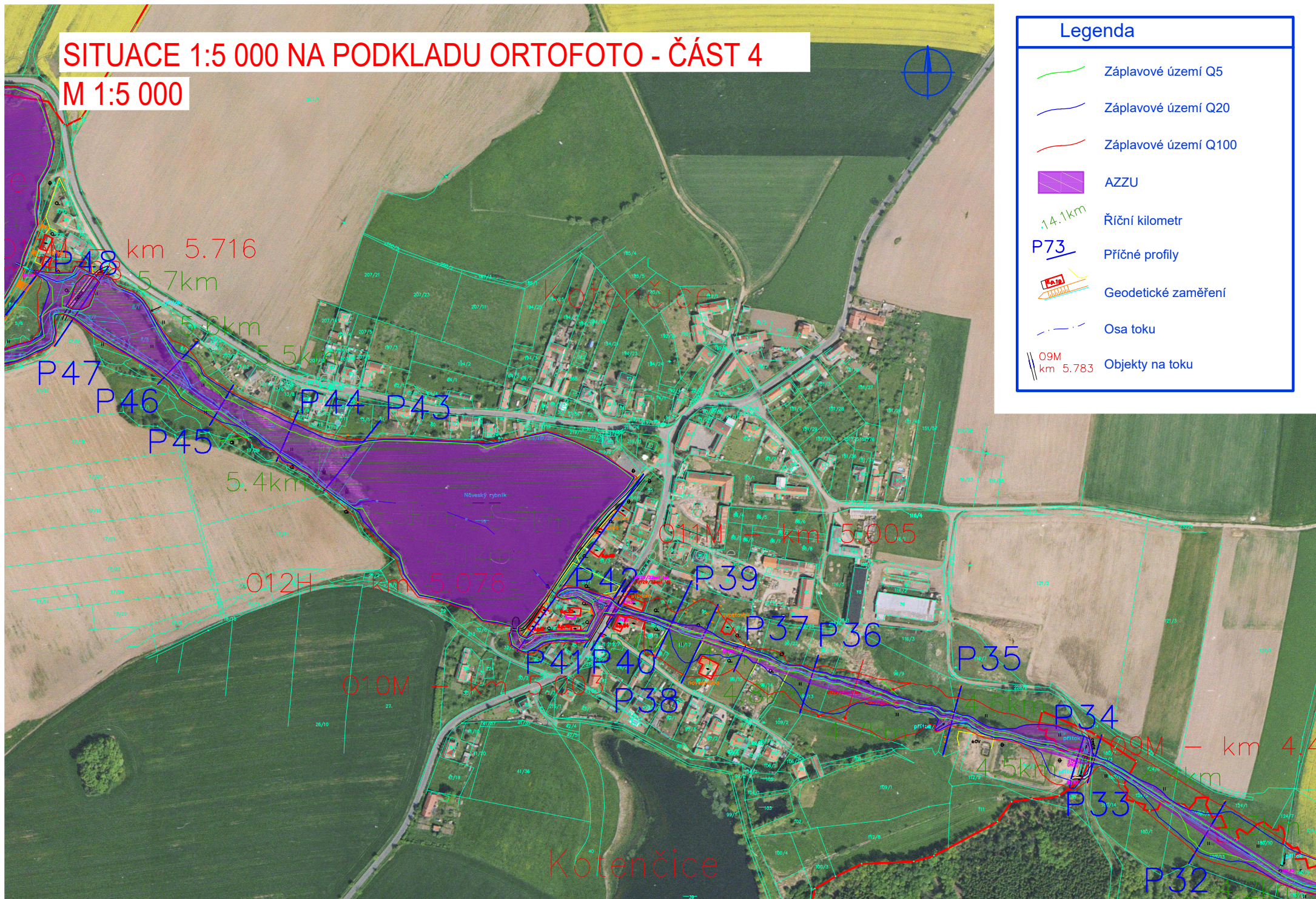


SITUACE 1:5 000 NA PODKLADU ORTOFOTO - ČÁST 4

M 1:5 000

Legenda

- Záplavové území Q5
- Záplavové území Q20
- Záplavové území Q100
- AZZU
- Říční kilometr
- Příčné profily
- Geodetické zaměření
- Osa toku
- Objekty na toku

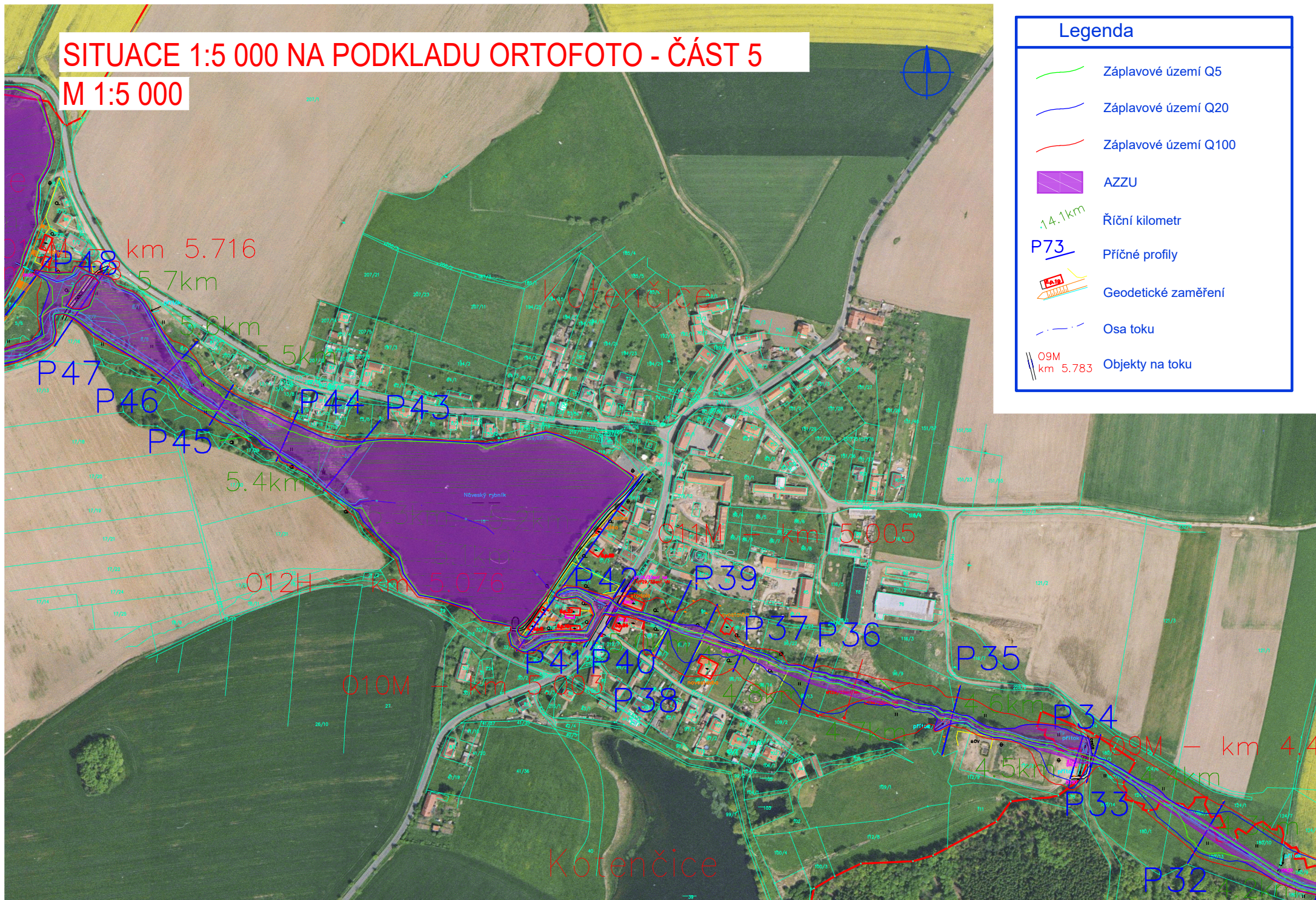


SITUACE 1:5 000 NA PODKLADU ORTOFOTO - ČÁST 5

M 1:5 000

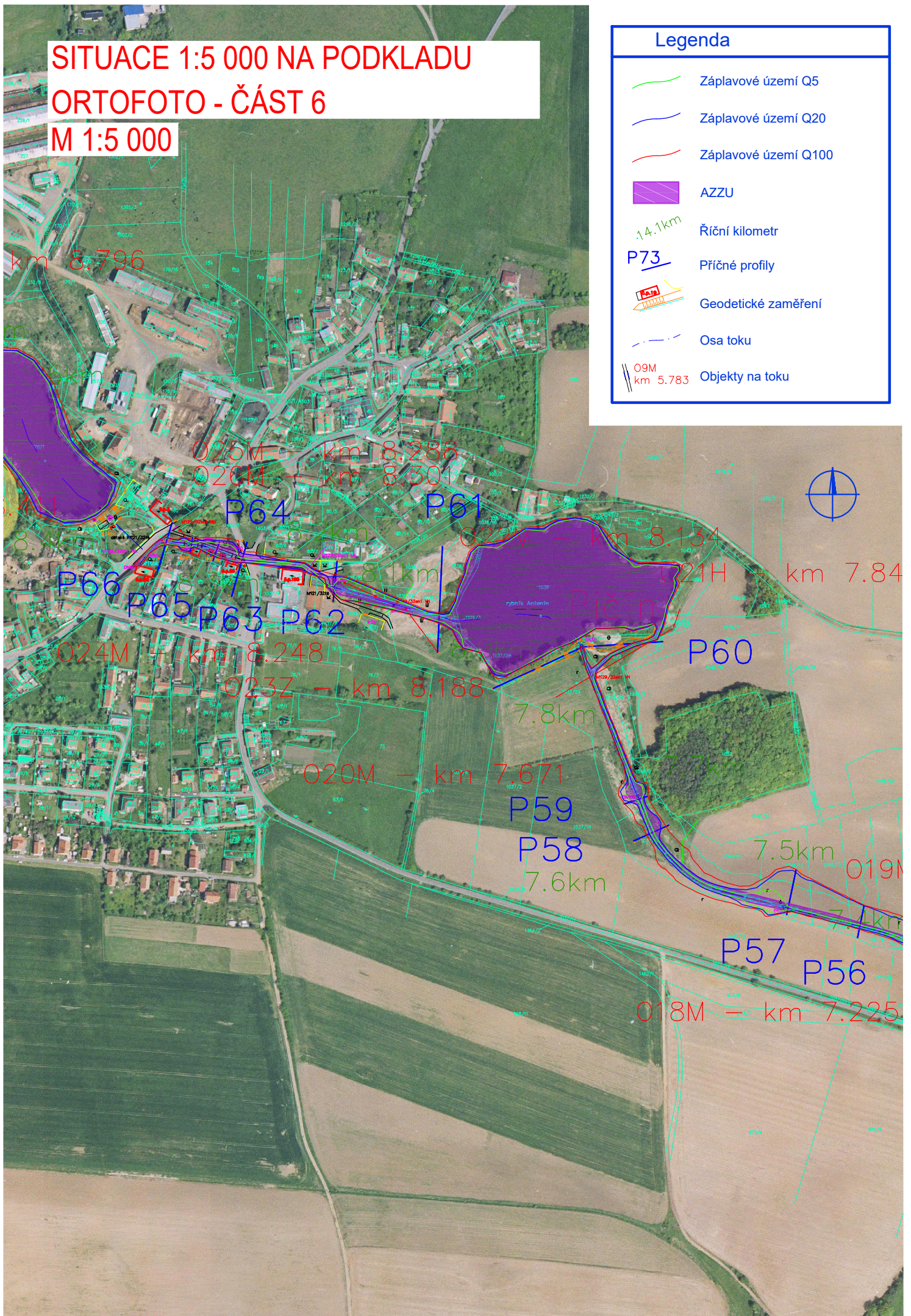
Legenda

- Záplavové území Q5
- Záplavové území Q20
- Záplavové území Q100
- AZZU
- Říční kilometr
- Příčné profily
- Geodetické zaměření
- Osa toku
- Objekty na toku












**SITUACE 1:5 000 NA PODKLADU
ORTOFOTO - ČÁST 6
M 1:5 000**

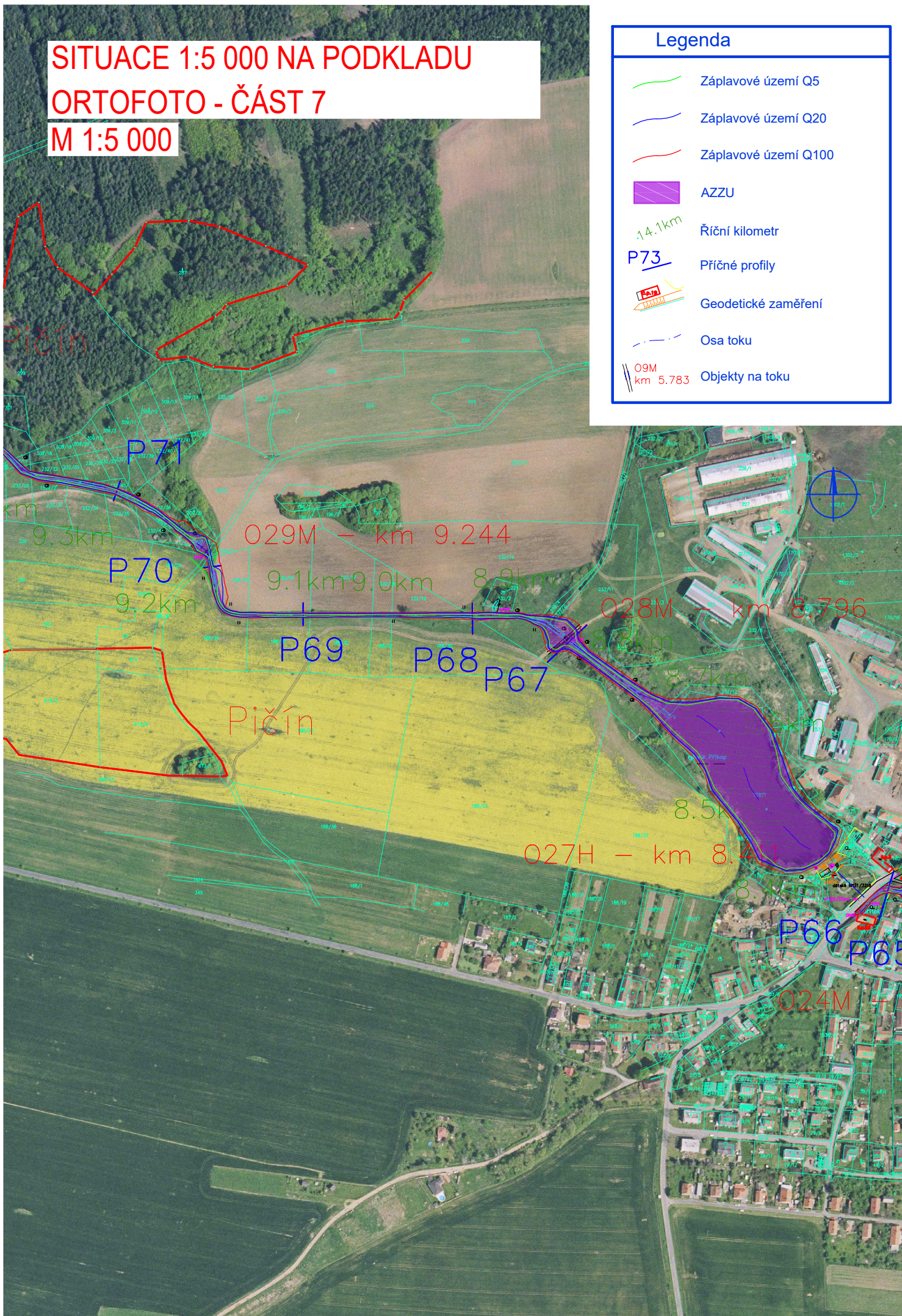
Legenda	
	Záplavové území Q5
	Záplavové území Q20
	Záplavové území Q100
	AZZU
	Říční kilometr
	Příčné profily
	Geodetické zaměření
	Osa toku
	Objekty na toku



**SITUACE 1:5 000 NA PODKLADU
ORTOFOTO - ČÁST 7
M 1:5 000**

Legenda

-  Záplavové území Q5
-  Záplavové území Q20
-  Záplavové území Q100
-  AZZU
-  14.1km Říční kilometr
-  P73 Příčné profily
-  Geodetické zaměření
-  Osa toku
-  09M km 5.783 Objekty na toku



Pičín

Pičín

9.3km

P70

9.2km

029M - km 9.244

9.1km 9.0km 8.9km

P69

P68

P67

028M - km 8.796

8.8km

8.7km

8.6km

8.5km

027H - km 8.411

8.4km

P66

P65

024M