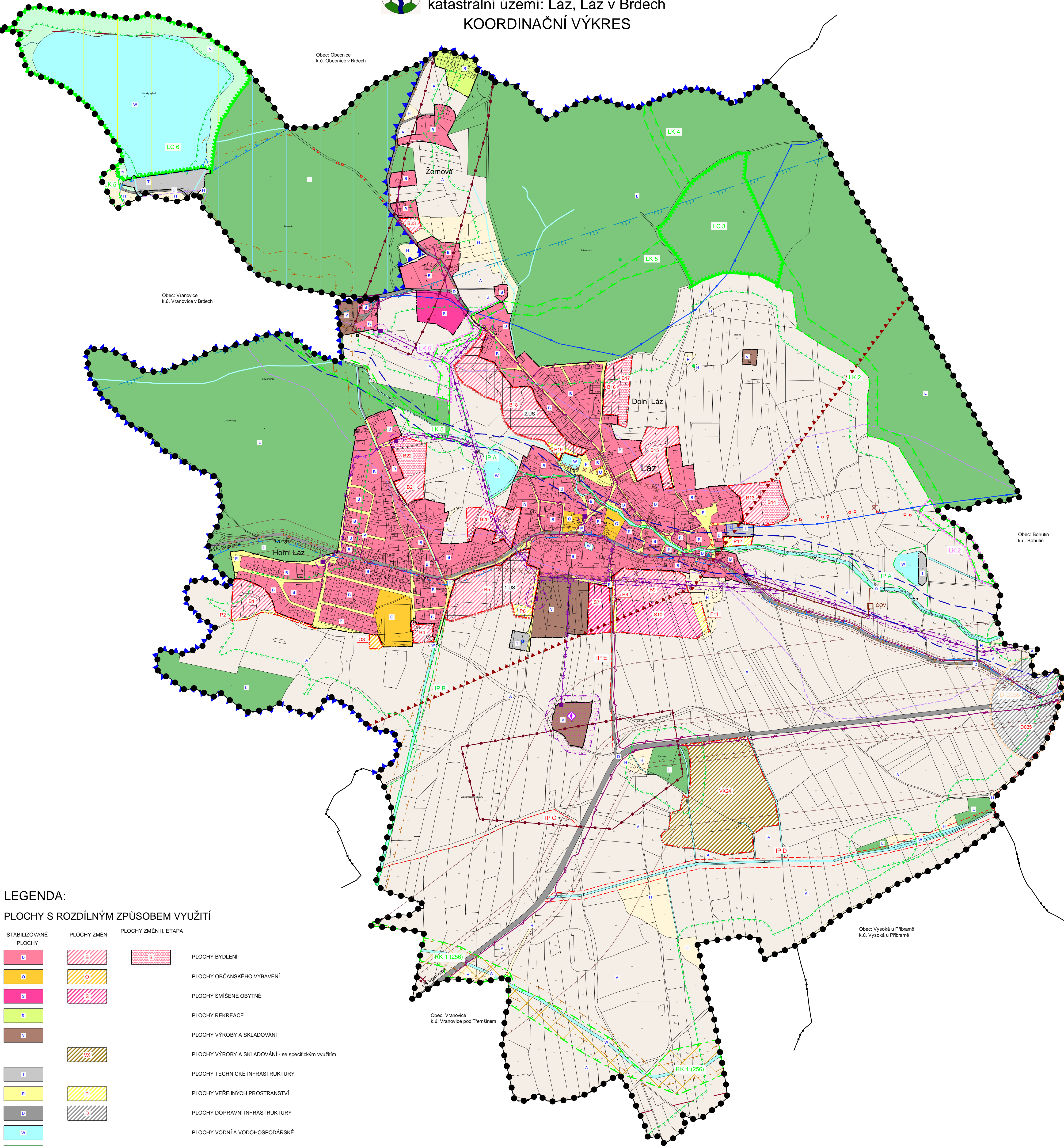




# Územní plán Lázeň

katastrální území: Lázeň, Lázeň v Brdech  
KOORDINAČNÍ VÝKRES



## LEGENDA:

### PLOCHY S ROZDÍLNÝM ZPŮSOBEM VYUŽITÍ

STABILIZOVANÉ PLOCHY	PLOCHY ZMĚN	PLOCHY ZMĚN II. ETAPA	
			PLOCHY BYDLENÍ
			PLOCHY OBČANSKÉHO VYBAVENÍ
			PLOCHY SMÍŠENÉ OBYTNÉ
			PLOCHY REKREACE
			PLOCHY VÝROBY A SKLADOVÁNÍ
			PLOCHY VÝROBY A SKLADOVÁNÍ - se specifickým využitím
			PLOCHY TECHNICKÉ INFRASTRUKTURY
			PLOCHY VEŘEJNÝCH PROSTRANSTVÍ
			PLOCHY DOPRAVNÍ INFRASTRUKTURY
			PLOCHY VODNÍ A VODOHOSPODÁŘSKÉ
			PLOCHY LESNÍ
			PLOCHY PŘÍRODNÍ
			PLOCHY ZEMĚDĚLSKÉ
			PLOCHY SMÍŠENÉ NEZASTAVĚNÉHO ÚZEMÍ

### VYMEZUJÍCÍ HRANICE

	HRANICE ŘEŠENÉHO ÚZEMÍ
	HRANICE KATASTRÁLNÍHO ÚZEMÍ
	HRANICE ZASTAVĚNÉHO ÚZEMÍ
	HRANICE ZASTAVITELNÝCH PLOCH
	HRANICE PLOCH S ROZDÍLNÝM ZPŮSOBEM VYUŽITÍ
	HRANICE PLOCH, KTERÉ JE NUTNO ŘEŠIT ÚZEMNÍ STUDIÍ

### INFORMATIVNÍ ÚDAJE

	OZNAČENÍ VYUŽITÍ PLOCH
	OZNAČENÍ PLOCH ZMĚN
	ÚZEMÍ ZVLÁŠTNÍ POKYDNÉ POD VODNÍM DÍLEM

### VEŘEJNĚ PROSPĚŠNÉ STAVBY

	HRANICE PLOCH VEŘEJNĚ PROSPĚŠNÝCH STAVEB
--	--

### Dopravní infrastruktura

	Plocha pro umístění stavby D035 – silnice I/18: úsek Bohutín – Příbram – Dubno
--	--

### VEŘEJNĚ PROSPĚŠNÁ OPATŘENÍ

	HRANICE PLOCH VEŘEJNĚ PROSPĚŠNÝCH OPATŘENÍ
--	--

### Návrh založení prvků ÚSES

	Lokální biokoridor částečně nefunkční - Pilka
	Lokální biokoridor částečně nefunkční - Litavka u pily - Žemová

### LIMITY VYUŽITÍ ÚZEMÍ

	VZDÁLENOST 50 m OD OKRAJE LEŠA
	OP LETECKÉHO KORIDORU
	OP S VÝŠKOVÝM OMEZENÍM
	PODDOLOVANÉ ÚZEMÍ
	HRANICE ZÁPLAVOVÉHO ÚZEMÍ Q 100
	OCHRANNÉ PÁSMO SILNICE
	OCHRANNÉ PÁSMO TECH. PAMÁTKY
	OCHRANNÉ PÁSMO ELEKTRICKÉHO VEDENÍ A VÝROBNY ELEKTRIKY
	OCHRANNÉ PÁSMO ZDROJE I. STUPNĚ
	OCHRANNÉ PÁSMO ZDROJE II. STUPNĚ
	HRANICE CHOPAV
	OCHRANA KULTURNÍCH HODNOT
	ÚZEMÍ S ARCHEOLOGICKÝMI NÁLEZY
	NEMOVITÉ PAMÁTKY
	ÚSES A OCHRANA ŽIVOTNÍHO PROSTŘEDÍ

	PAMÁTNÝ STROM VČETNĚ OP
	CHRÁNĚNÁ KRAJINNÁ OBLAST
	II. ZÓNA OCHRANY CHKO BRDY
	III. ZÓNA OCHRANY CHKO BRDY
	REGIONÁLNÍ BIOKORIDOR
	LOKÁLNÍ BIOCENTRUM
	LOKÁLNÍ BIOKORIDOR
	INTERAKČNÍ PRVEK VYMEZENÝ
	INTERAKČNÍ PRVEK NAVRŽENÝ

### DOPRAVNÍ INFRASTRUKTURA

	CYKLOTRASA
	CYKLOTRASA - NÁVRH
	HLUKOVÁ ISOFONA 60dB
	HLUKOVÁ ISOFONA 50dB

### TECHNICKÁ INFRASTRUKTURA

	EL. VEDENÍ VN 22 kV
	EL. KABELOVÉ VEDENÍ VN 22kV
	TRAFOSTANICE
	VÝROBNA ELEKTRINY
	SPOJE A INFORMATIKA
	RADIORELEOVÁ TRASA
	TELEKOMUNIKAČNÍ KABEL
	VODOHOSPODÁŘSKÉ ŘEŠENÍ
	VODOVOD
	VODNÍ ZDROJ
	VODOJEM
	KANALIZACE
	ČISTÍRNA ODPADNÍCH VOD
	OTEVŘENÁ VODOTEČ

Územní plán Lázeň		
ODŮVODNĚNÍ ÚZEMNÍHO PLÁNU	KOORDINAČNÍ VÝKRES	
PROJEKTOVÝ ATELIER AD s.r.o. ING. ARCH. JAROSLAV DANĚK		
HUSOVA 4, C. BUDĚJOVICE, 370 01, TEL. 387 312 514, 805 277 998 www.atelierad.cz, atelierad@atelierad.cz, IČ 25194771, DIČ CZ25194771		
ZPRACOVATEL: ING. ARCH. JAROSLAV DANĚK	RAZÍTKA A PODPISY:	
KRESLIL: LUKÁŠ HOLEMÝ		
ČÍSLO ZAKÁZKY: 30_2017	ČÍSLO VÝKRESU: 4	ČÍSLO PARÉ: 1
DATUM: Srpen 2018		
MĚŘÍTKO: 1 : 5 000		
ZÁZNAM O ÚČINNOSTI		
DATUM NABÝTÍ ÚČINNOSTI		
PORÍZOVATEL: MĚSTSKÝ ÚŘAD PŘÍBRAM Obor - Stavební úřad a územní plánování ODBOBNÝ REFERENT PRO VÝKON PRAVOMOCÍ ÚŘADU ÚP Vlastislav Rostomaj	SPRÁVNÍ ORGÁN, KTERÝ ÚP VYDAL ZASTUPITELSTVO OBCE LÁZEŇ RAZÍTKO A PODPIS:	