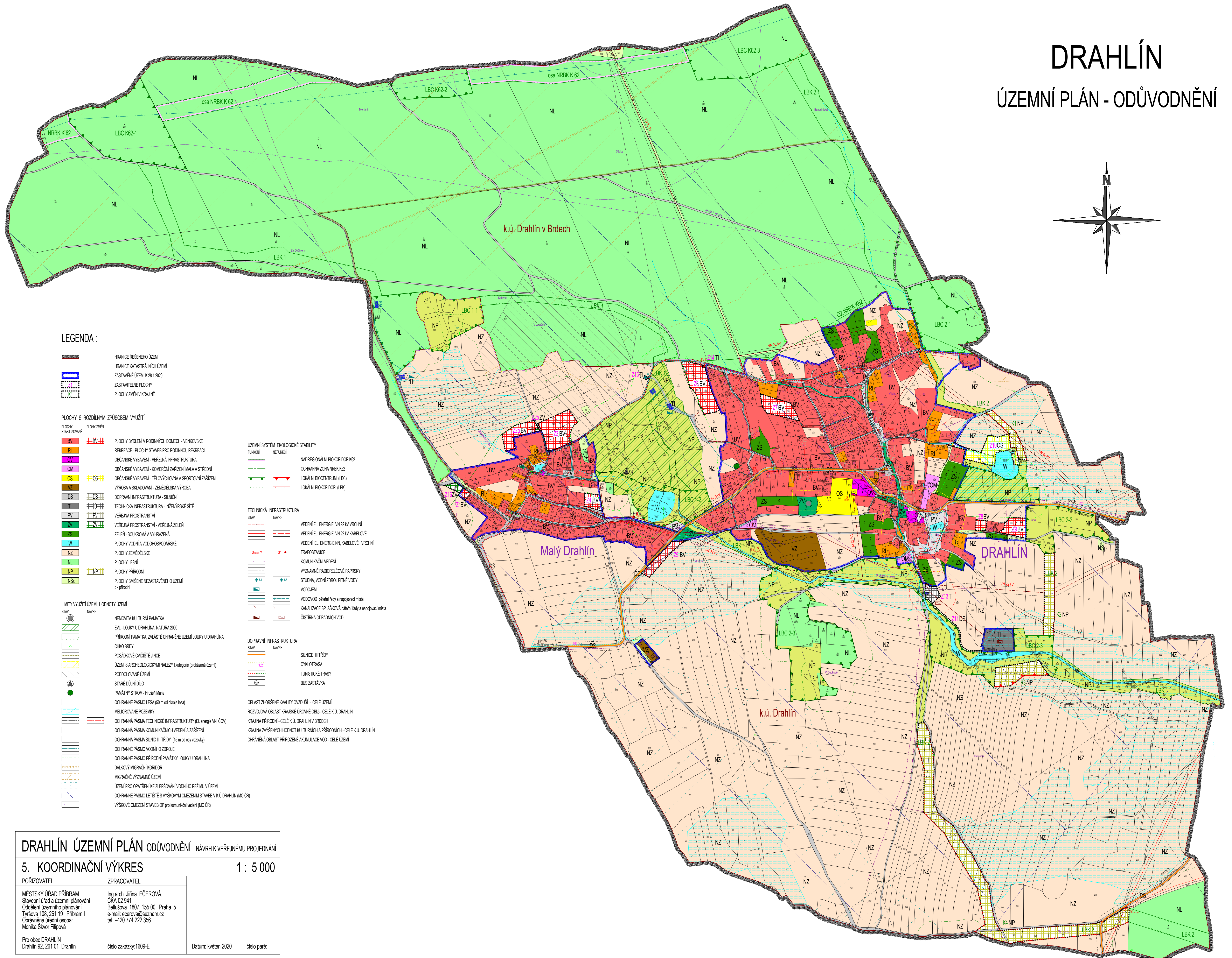
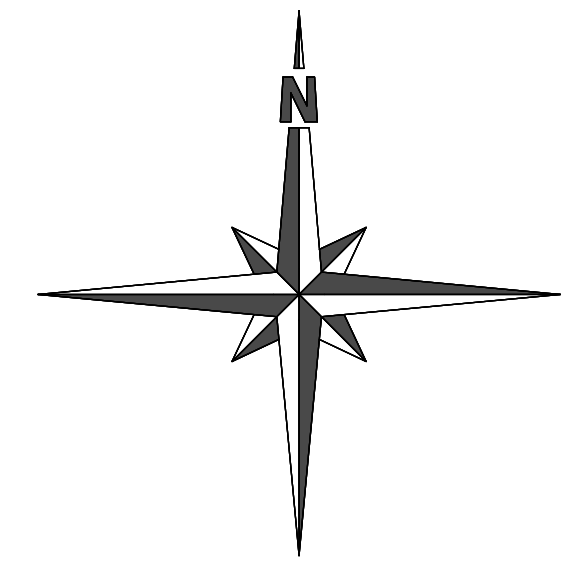


DRAHLÍN

ÚZEMNÍ PLÁN - ODŮVODNĚNÍ



LEGENDA :

- HRANICE ŘEŠENÉHO ÚZEMÍ
- HRANICE KATASTRÁLNÍCH ÚZEMÍ
- ZASTAVĚNÉ ÚZEMÍ K 28.1.2020
- ZASTAVITELNÉ PLOCHY
- PLOCHY ZMĚN V KRAJINĚ

PLOCHY S ROZDÍLNÝM ZPŮSOBEM VYUŽITÍ

- | PLOCHY STABILIZOVANÉ | PLOCHY ZMĚN |
|----------------------|--|
| BV | PLOCHY BYDLENÍ V RODINNÝCH DOMECH - VENKOVSKÉ REKREACE - PLOCHY STAVEB PRO RODINNOU REKREACI |
| R | OBČANSKÉ VYBAVENÍ - VEŘEJNÁ INFRASTRUKTURA |
| OM | OBČANSKÉ VYBAVENÍ - Komerční ZAŘÍZENÍ MALÁ A STŘEDNÍ |
| OS | OBČANSKÉ VYBAVENÍ - TĚLOVÝCHOVNA A SPORTOVNÍ ZAŘÍZENÍ |
| VZ | VÝROBA A SKLADOVÁNÍ - ZEMĚDĚLSKÁ VÝROBA |
| DS | DOPRAVNÍ INFRASTRUKTURA - SILNIČNÍ |
| TI | TECHNICKÁ INFRASTRUKTURA - INŽENÝRSKÉ SÍTĚ |
| PV | VEŘEJNÁ PROSTRANSTVÍ |
| ZV | VEŘEJNÁ PROSTRANSTVÍ - VEŘEJNÁ ZELENĚ |
| ZS | ZELENĚ - SOUKROMÁ A VYHRAZENÁ |
| W | PLOCHY VODNÍ A VODOHOSPODÁŘSKÉ |
| NZ | PLOCHY ZEMLĚDĚLSKÉ |
| NL | PLOCHY LESNÍ |
| NP | PLOCHY PŘÍRODNÍ |
| NSx | PLOCHY SMÍŠENÉ NEZASTAVĚNÉHO ÚZEMÍ p - přírodní |

LIMITY VYUŽITÍ ÚZEMÍ, HODNOTY ÚZEMÍ

- | STAV | NÁVRH |
|------|--|
| | NEMOVITÁ KULTURNÍ PAMÁTKA |
| | EVJ - LOUKY U DRAHLÍNA, NATURA 2000 |
| | PŘÍRODNÍ PAMÁTKA, ZVLÁŠTĚ CHRÁNĚNÉ ÚZEMÍ LOUKY U DRAHLÍNA |
| | CHKO BRDY |
| | POSÁDKOVÉ OVIČIŠTĚ JINČE |
| | ÚZEMÍ S ARCHEOLOGICKÝMI NÁLEZY I kategorie (prokázaná území) |
| | PODOOLIVANÉ ÚZEMÍ |
| | STARÉ DOLNÍ DÍLO |
| | PAMÁTNÍ STROM - Husaň Marie |
| | PAHÝLNÉ PÁSMO LESA (50 m od okraje lesa) |
| | MELIOROVANÉ POZEMKY |
| | OCHRANNÁ PÁSMA TECHNICKÉ INFRASTRUKTURY (el. energie VN, ČOV) |
| | OCHRANNÁ PÁSMA KOMUNIKAČNÍCH VEDENÍ A ZAŘÍZENÍ |
| | OCHRANNÁ PÁSMA SILNIC III. TŘÍDY (15 m od osy vozovky) |
| | OCHRANNÉ PÁSMA VODNÍHO ZDROJE |
| | OCHRANNÉ PÁSMA PŘÍRODNÍ PAMÁTKY LOUKY U DRAHLÍNA |
| | DÁLKOVÝ MIGRAČNÍ KORIDOR |
| | MIGRAČNĚ VÝZNAMNÉ ÚZEMÍ |
| | ÚZEMÍ PRO OPATŘENÍ KE ZLEPŠOVÁNÍ VODNÍHO REŽIMU V ÚZEMÍ |
| | OCHRANNÉ PÁSMA LETIŠTĚ S VÝŠKOVÝM OMEZENÍM STAVEB V K.Ú. DRAHLÍN (MO ČR) |
| | VÝŠKOVÉ OMEZENÍ STAVEB OP pro komunikační vedení (MO ČR) |

ÚZEMNÍ SYSTÉM EKOLOGICKÉ STABILITY

- | FUNKČNÍ | NERUKNÍ |
|---------|-----------------------------|
| | NADREGIONÁLNÍ BIKORIDOR K62 |
| | OCHRANNÁ ZÓNA NRBK K62 |
| | LOKÁLNÍ BIOCENTRUM (LBC) |
| | LOKÁLNÍ BIKORIDOR (LBK) |

TECHNICKÁ INFRASTRUKTURA

- | STAV | NÁVRH |
|------|---|
| | VEDENÍ EL. ENERGIE VN 22 kV VRCHNÍ |
| | VEDENÍ EL. ENERGIE VN 22 kV KABELOVÉ |
| | VEDENÍ EL. ENERGIE VN, KABELOVÉ I VRCHNÍ |
| | TRAFOSTANICE |
| | KOMUNIKAČNÍ VEDENÍ |
| | VÝZNAMNÉ RADIORELEVOVÉ PÁPRSKY |
| | STUŽNA, VODNÍ ZDROJ PITNÉ VODY |
| | VODOVOD |
| | VODOVOD páteřní řady a nepojovací místa |
| | KANALIZACE SPLAŠKOVÁ, páteřní řady a nepojovací místa |
| | ČIŠTÍRNA ODPADNÍCH VOD |

DOPRAVNÍ INFRASTRUKTURA

- | STAV | NÁVRH |
|------|--------------------|
| | SILNICE III. TŘÍDY |
| | CYKLOTRASA |
| | TURISTICKÉ TRASY |
| | BUS ZASTÁVKA |

- OBLAST ZHORŠENÉ KVALITY OVZDUŠÍ - CĚLÉ ÚZEMÍ
- ROZVOJOVÁ OBLAST KRAJSKÉ ÚROVNĚ OBIS - CĚLÉ K.Ú. DRAHLÍN
- KRAJINA PŘÍRODNÍ - CĚLÉ K.Ú. DRAHLÍN V BRDECH
- KRAJINA ZVÝŠENÝCH HODNOT KULTURNÍCH A PŘÍRODNÍCH - CĚLÉ K.Ú. DRAHLÍN
- CHRÁNĚNÁ OBLAST PŘÍROZENÉ AKUMULACE VOD - CĚLÉ ÚZEMÍ

DRAHLÍN ÚZEMNÍ PLÁN ODŮVODNĚNÍ NÁVRH K VEŘEJNÉMU PROJEDNÁNÍ

5. KOORDINAČNÍ VÝKRES 1 : 5 000

POŘIZOVATEL	ZPRACOVATEL	
MĚSTSKÝ ÚŘAD PŘÍBRAM Stavební úřad a územní plánování Oddělení územního plánování Týřšova 108, 261 19 Příbram I Oprávněná úřední osoba: Monika Šívor Filipová	Ing. arch. Jirina EČEROVÁ, ČKA 02 941 Bellašova 1807, 155 00 Praha 5 e-mail: ecerova@seznam.cz tel. +420 774 222 356	
Pro obec DRAHLÍN Drahlín 92, 261 01 Drahlín	číslo zakázky: 1609-E	Datum: květen 2020 číslo paré: