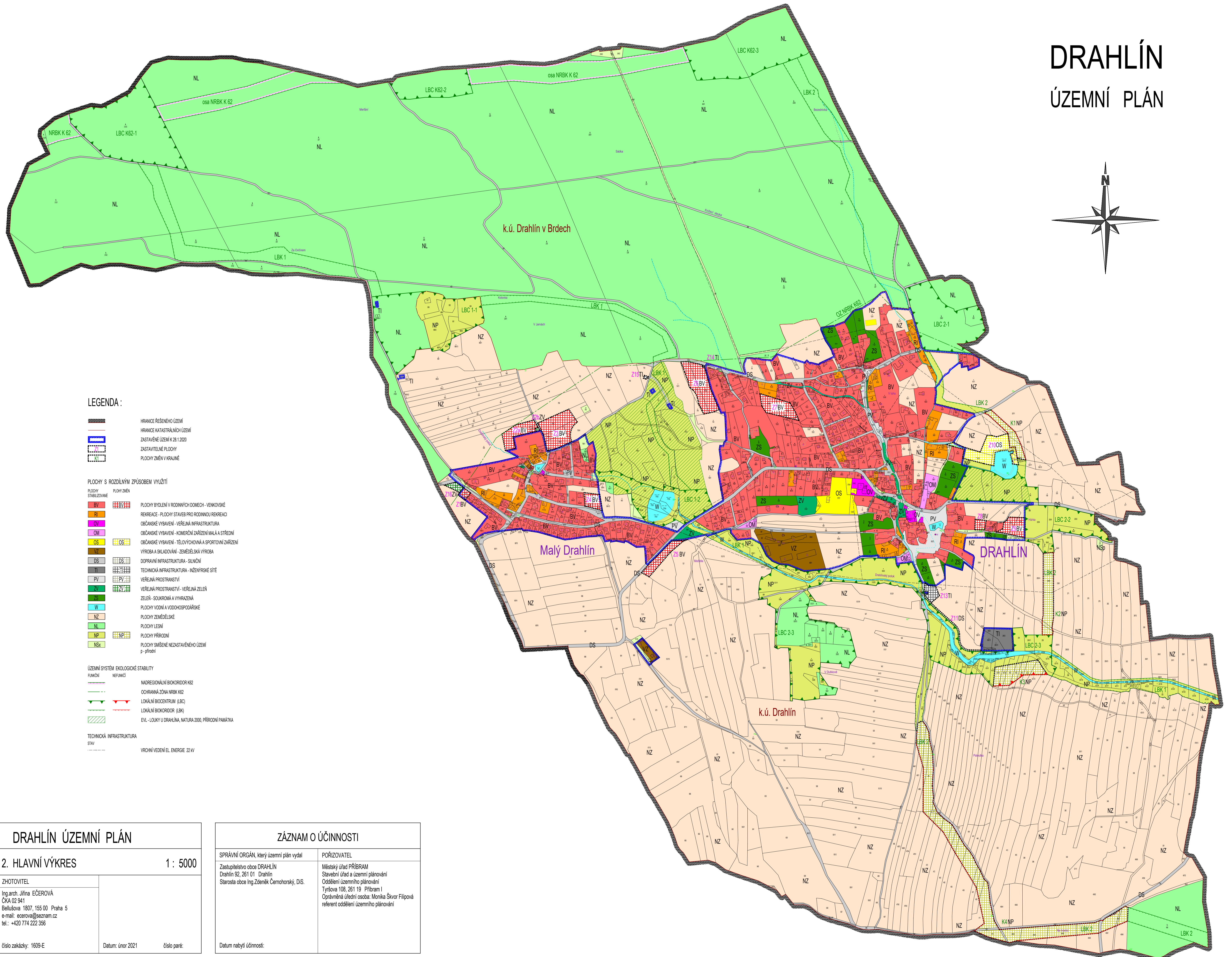
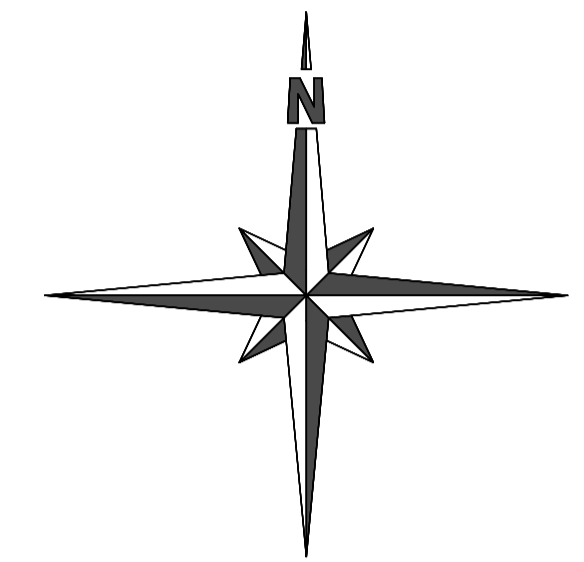


DRAHLÍN

ÚZEMNÍ PLÁN



LEGENDA :

- HRANICE ŘEŠENÉHO ÚZEMÍ
- HRANICE KATASTRÁLNÍCH ÚZEMÍ
- ZASTAVĚNÉ ÚZEMÍ K 28.1.2020
- ZASTAVITELNÉ PLOCHY
- PLOCHY ZMĚN V KRAJINĚ

PLOCHY S ROZDÍLNÝM ZPŮSOBEM VYUŽITÍ

- | PLOCHY STABILIZOVANÉ | PLOCHY ZMĚN | |
|----------------------|-------------|--|
| BV | BV | PLOCHY BYDLENÍ V RODINNÝCH DOMECH - VENKOVSKÉ REKREACE - PLOCHY STAVĚB PRO RODINNOU REKREACI |
| RI | RI | OBČANSKÉ VYBAVENÍ - VEŘEJNÁ INFRASTRUKTURA |
| OV | OV | OBČANSKÉ VYBAVENÍ - KOMERČNÍ ZAŘÍZENÍ MALÁ A STŘEDNÍ |
| OS | OS | OBČANSKÉ VYBAVENÍ - TĚLOVÝCHOVNA A SPORTOVNÍ ZAŘÍZENÍ |
| VZ | VZ | VÝROBA A SKLADOVÁNÍ - ZEMĚDĚLSKÁ VÝROBA |
| DS | DS | DOPRAVNÍ INFRASTRUKTURA - SILNIČNÍ |
| TI | TI | TECHNICKÁ INFRASTRUKTURA - INŽENÝRSKÉ SÍTĚ |
| PV | PV | VEŘEJNÁ PROSTRANSTVÍ |
| ZV | ZV | VEŘEJNÁ PROSTRANSTVÍ - VEŘEJNÁ ZELENĚ |
| ZS | ZS | ZELENĚ - SOUKROMÁ A VYHRANĚNÁ |
| W | W | PLOCHY VODNÍ A VODOHOSPODÁŘSKÉ |
| NZ | NZ | PLOCHY ZEMĚDĚLSKÉ |
| NL | NL | PLOCHY LEŠNÍ |
| NP | NP | PLOCHY PŘÍRODNÍ |
| NSx | NSx | PLOCHY SMÍŠENÉ NEZASTAVĚNÉHO ÚZEMÍ p - přírodní |

ÚZEMNÍ SYSTÉM EKOLOGICKÉ STABILITY

- | FUNKČNÍ | NEFUNKČNÍ | |
|---------|-----------|---|
| | | NADREGIONÁLNÍ BIOKORIDOR K62 |
| | | CHRANĚNÁ ZÓNA NRBK K62 |
| | | LOKÁLNÍ BIOCENTRUM (LBC) |
| | | LOKÁLNÍ BIOKORIDOR (LBK) |
| | | EVL - LOUKY U DRAHLÍNA, NATURA 2000, PŘÍRODNÍ PAMÁTKA |

TECHNICKÁ INFRASTRUKTURA

- | | |
|--|---------------------------------|
| | STAV |
| | VRCHNÍ VEDENÍ EL. ENERGIE 22 kV |

DRAHLÍN ÚZEMNÍ PLÁN

2. HLAVNÍ VÝKRES

1 : 5000

ZHOTOVITEL

Ing.arch. Jiřina EČEROVÁ
ČKA 02 941
Bellušova 1807, 155 00 Praha 5
e-mail: ecerova@seznam.cz
tel.: +420 774 222 356

číslo zakázky: 1609-E

Datum: únor 2021

číslo paré:

ZÁZNAM O ÚČINNOSTI

SPRÁVNÍ ORGÁN, který územní plán vydal

Zastupitelstvo obce DRAHLÍN
Drahlín 92, 261 01 Drahlín
Starosta obce Ing.Zdeněk Čermohorský, DiS.

PORÍZOVATEL

Městský úřad PŘÍBRAM
Stavební úřad a územní plánování
Oddělení územního plánování
Tyřšova 108, 261 19 Příbram I
Oprávněná úřední osoba: Monika Škvor Filipová
referent oddělení územního plánování

Datum nabytí účinnosti: