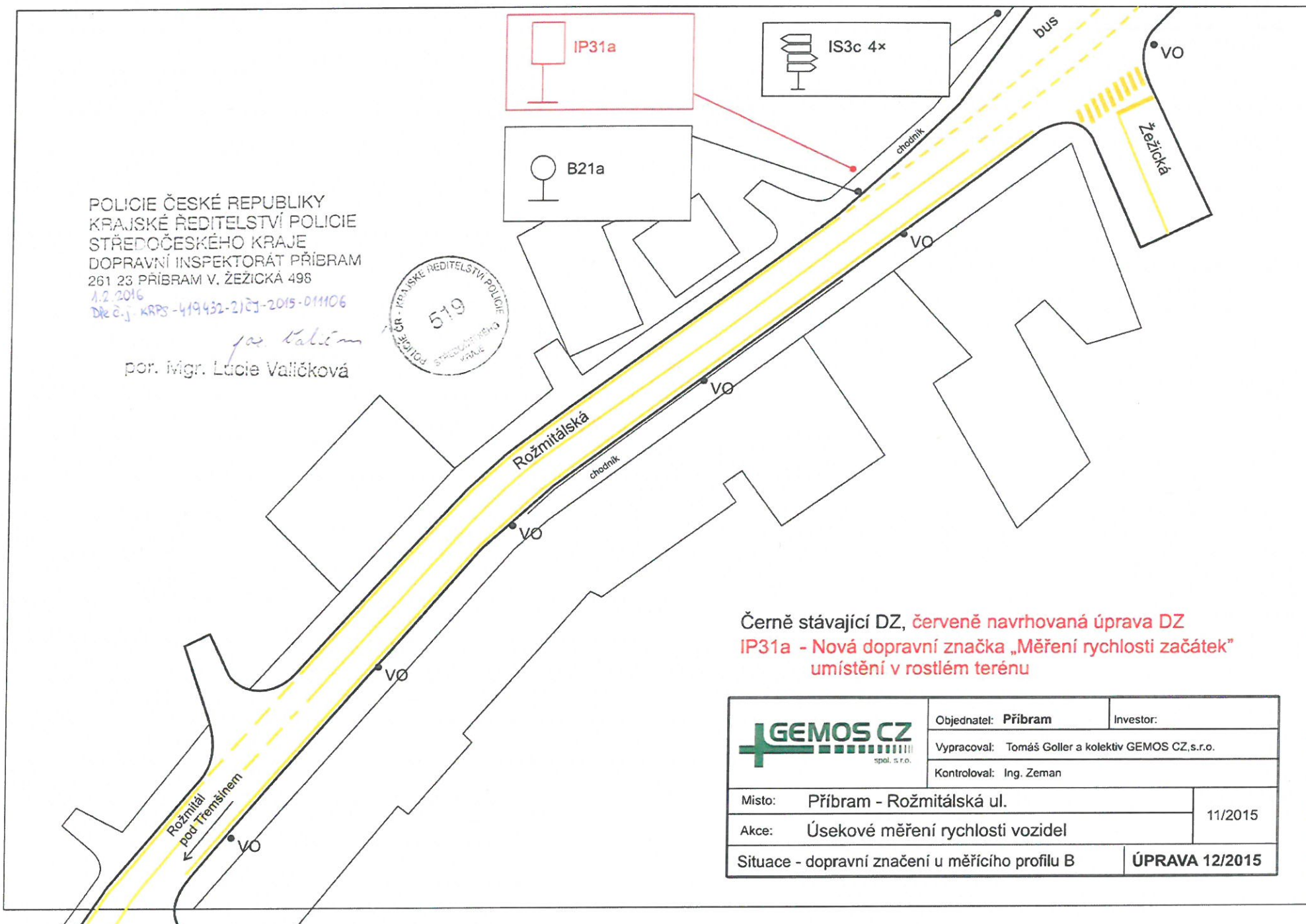


POLICIE ČESKÉ REPUBLIKY
 KRAJSKÉ ŘEDITELSTVÍ POLICIE
 STŘEDOČESKÉHO KRAJE
 DOPRAVNÍ INSPEKTORÁT PŘÍBRAM
 261 23 PŘÍBRAM V. ŽEŽICKÁ 498
 1.2.2016
 Dr.č.j. KRPS-419432-21ČJ-2015-011106

por. Mgr. Lucie Valíčková
 por. Mgr. Lucie Valíčková



Černě stávající DZ, červeně navrhovaná úprava DZ
 IP31a - Nová dopravní značka „Měření rychlosti začátek“
 umístění v rostlém terénu

	Objednatel: Příbram	Investor:
	Vypracoval: Tomáš Goller a kolektiv GEMOS CZ, s.r.o.	
	Kontroloval: Ing. Zeman	
Místo: Příbram - Rožmitálská ul.	11/2015	
Akce: Úsekové měření rychlosti vozidel		
Situace - dopravní značení u měřicího profilu B		ÚPRAVA 12/2015

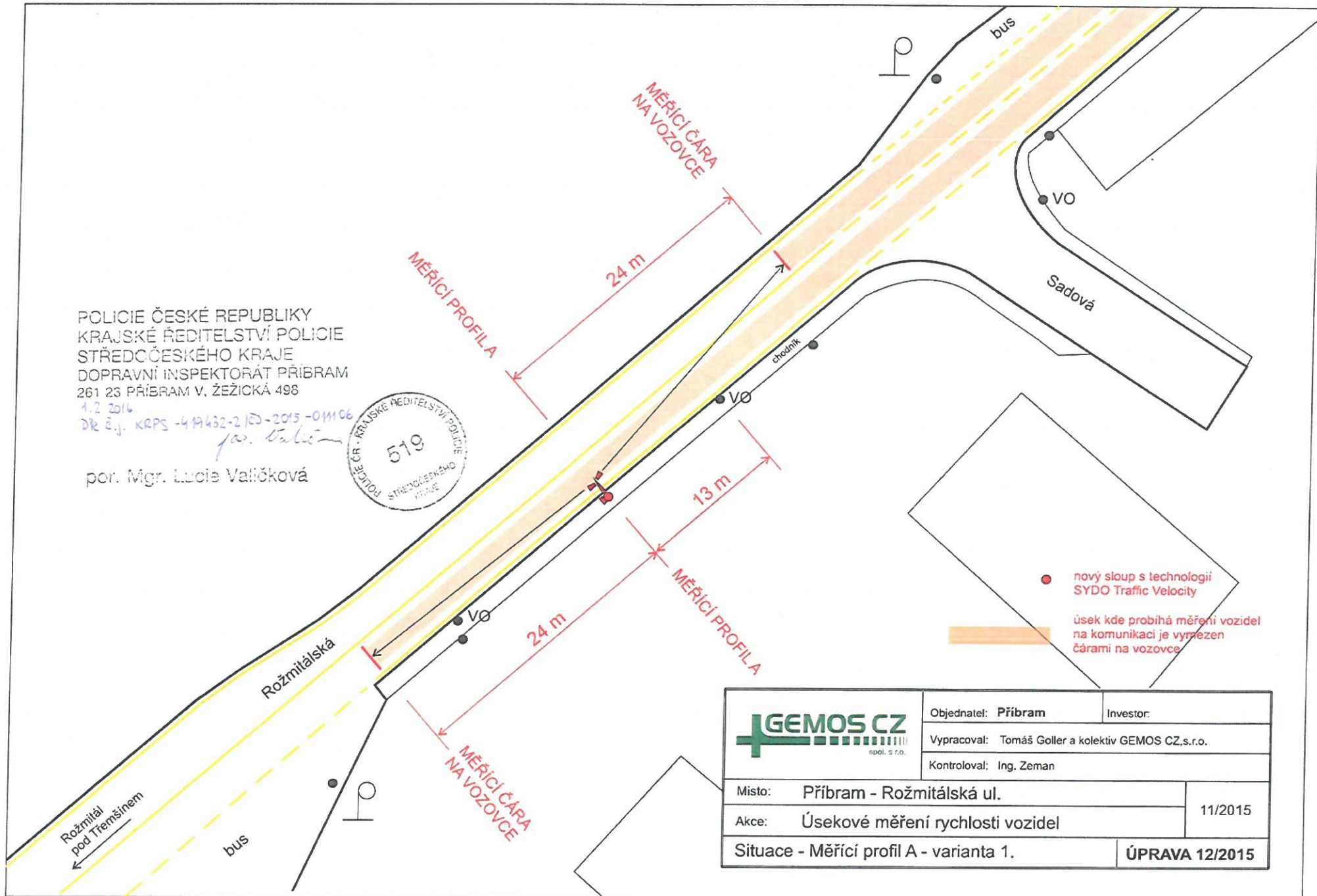
POLICIE ČESKÉ REPUBLIKY
 KRAJSKÉ ŘEDITELSTVÍ POLICIE
 STŘEDOCESKÉHO KRAJE
 DOPRAVNÍ INSPEKTORÁT PŘÍBRAM
 261 23 PŘÍBRAM V. ŽEŽICKÁ 498


1.2.2016

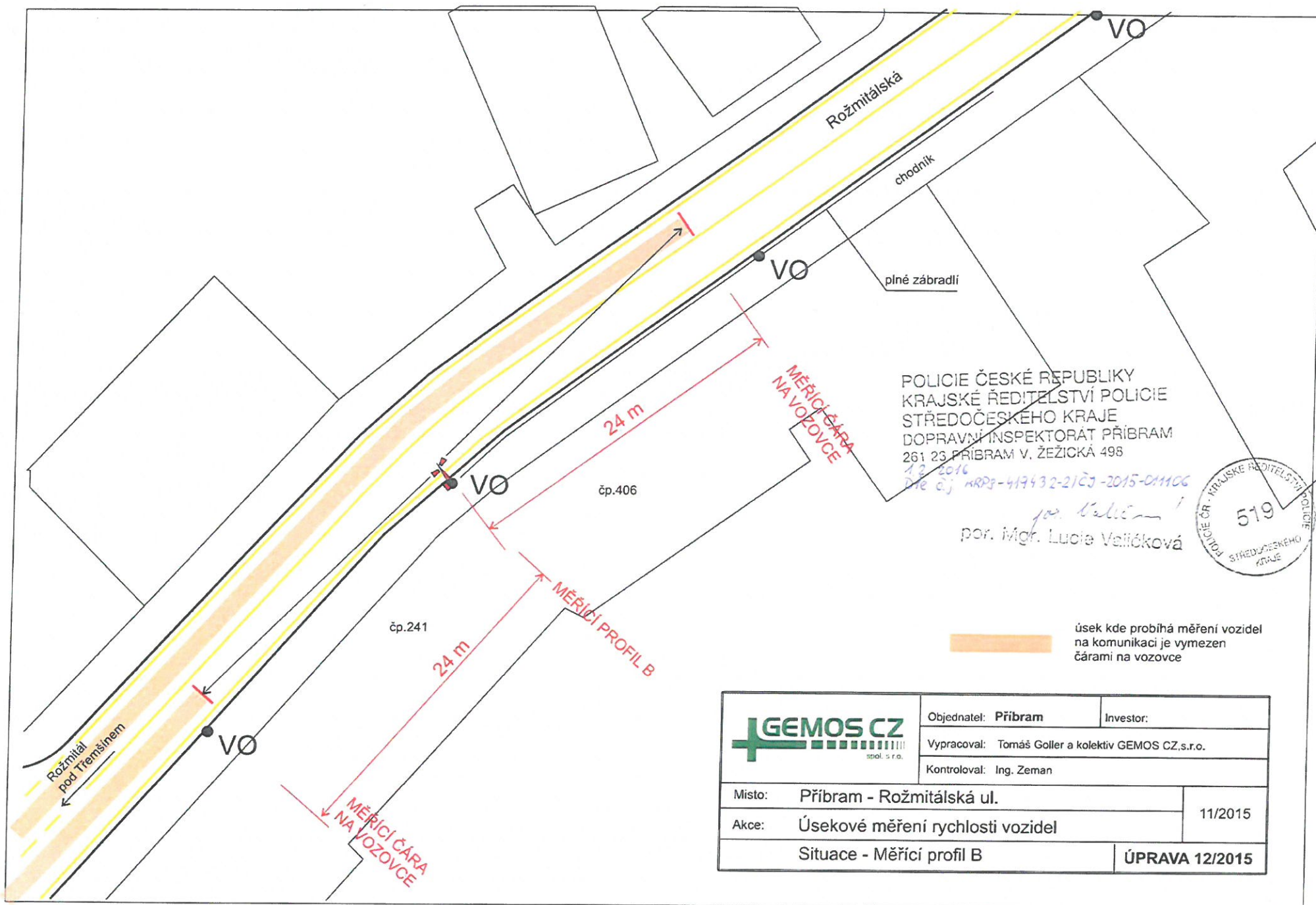
Dle z.j. KRPS-419432-2103-2015-01106

por. Valicová

por. Mgr. Lucie Valiřková



	Objednatel: Příbram	Investor:
	Vypracoval: Tomáš Goller a kolektiv GEMOS CZ, s.r.o.	
	Kontroloval: Ing. Zeman	
Místo: Příbram - Rožmitálská ul.	11/2015	
Akce: Úsekové měření rychlosti vozidel		
Situaace - Měřicí profil A - varianta 1.		ÚPRAVA 12/2015




POLICIE ČESKÉ REPUBLIKY
 KRAJSKÉ ŘEDITELSTVÍ POLICIE
 STŘEDOČESKÉHO KRAJE
 DOPRAVNÍ INSPEKTORÁT PŘIBRAM
 261 23 PŘIBRAM V, ŽEŽICKÁ 498

12/2015
 Dle čj. MRPJ-419432-21ČJ-2015-01106

por. Mgr. Lucie Valíčková



úsek kde probíhá měření vozidel
 na komunikaci je vymezen
 čarami na vozovce

	Objednatel: Přibram	Investor:
	Vypracoval: Tomáš Goller a kolektiv GEMOS CZ,s.r.o.	
	Kontroloval: Ing. Zeman	
Místo: Přibram - Rožmitálská ul.	11/2015	
Akce: Úsekové měření rychlosti vozidel		
Situace - Měřicí profil B		ÚPRAVA 12/2015