

# ZMĚNA Č. 3 ÚZEMNÍHO PLÁNU PŘÍBRAM

HLAVNÍ VÝKRES - KONCEPCE DOPRAVNÍ INFRASTRUKTURY 1 : 10 000

POŘIZOVATEL: MĚÚ PŘÍBRAM

ZPRACOVATEL: IVAN PLICKA STUDIO s.r.o.

## LEGENDA

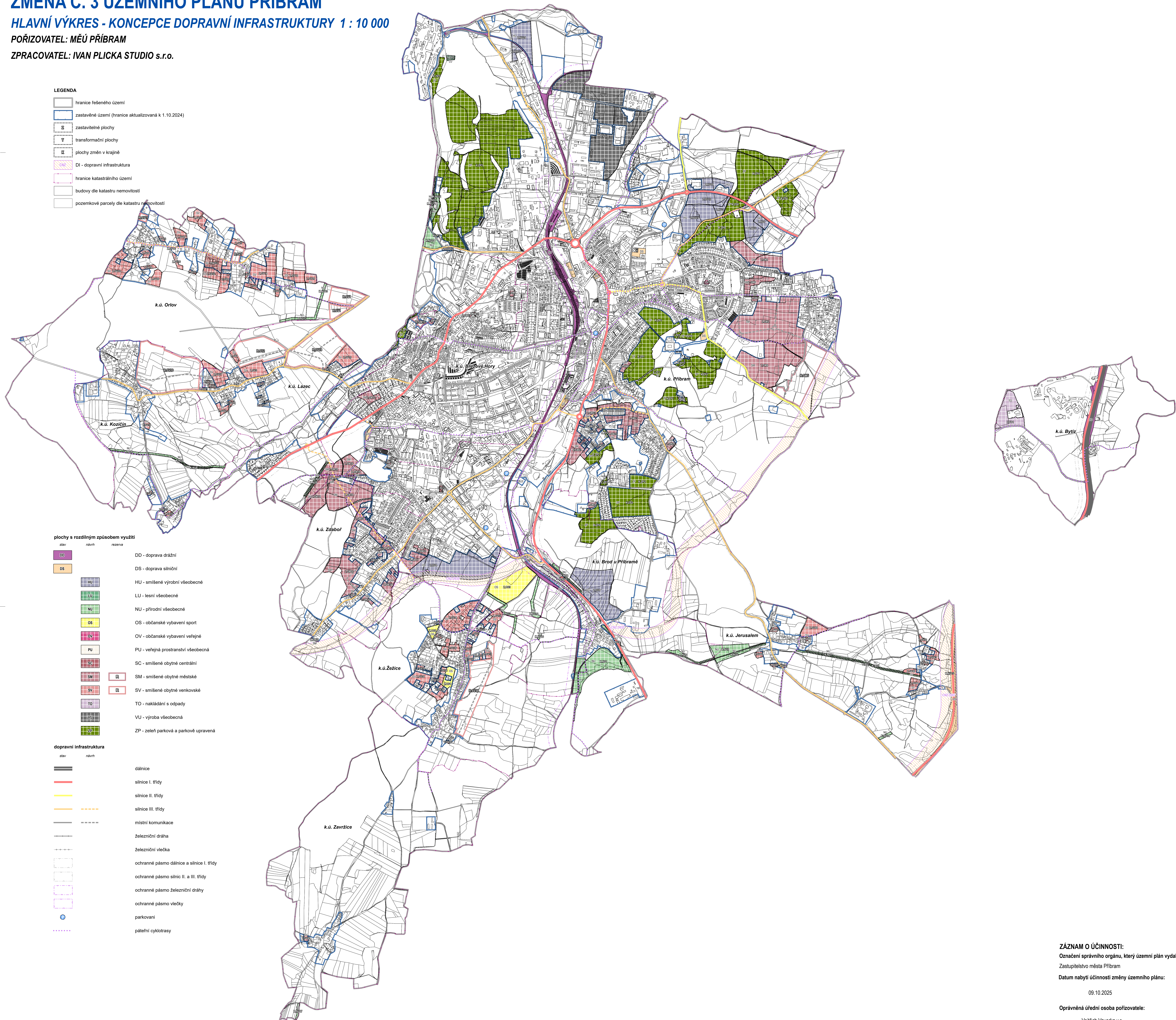
- hranice řešeného území
- zastavěné území (hranice aktualizovaná k 1.10.2024)
- zastavitelné plochy
- transformační plochy
- plochy změn v krajině
- DI - dopravní infrastruktura
- hranice katastrálního území
- budovy dle katastru nemovitostí
- pozemkové parcely dle katastru nemovitostí

## plochy s rozdílným způsobem využití

- | stav | návrh | rezerva |                                       |
|------|-------|---------|---------------------------------------|
| DD   |       |         | DD - doprava drážní                   |
| DS   |       |         | DS - doprava silniční                 |
| HU   |       |         | HU - smíšené výrobní všeobecné        |
| LU   |       |         | LU - lesní všeobecné                  |
| NU   |       |         | NU - přírodní všeobecné               |
| OS   |       |         | OS - občanské vybavení sport          |
| OV   |       |         | OV - občanské vybavení veřejné        |
| PU   |       |         | PU - veřejná prostranství všeobecná   |
| SC   |       |         | SC - smíšené obytné centrální         |
| SM   |       |         | SM - smíšené obytné městské           |
| SV   |       |         | SV - smíšené obytné venkovské         |
| TO   |       |         | TO - nakládání s odpady               |
| VU   |       |         | VU - výroba všeobecná                 |
| ZP   |       |         | ZP - zeleň parková a parkově upravená |

## dopravní infrastruktura

- | stav | návrh |   |
|------|-------|---|
|      |       | dálnice                                   |
|      |       | silnice I. třídy                          |
|      |       | silnice II. třídy                         |
|      |       | silnice III. třídy                        |
|      |       | místní komunikace                         |
|      |       | železniční dráha                          |
|      |       | železniční vlečka                         |
|      |       | ochranné pásmo dálnice a silnice I. třídy |
|      |       | ochranné pásmo silnic II. a III. třídy    |
|      |       | ochranné pásmo železniční dráhy           |
|      |       | ochranné pásmo vlečky                     |
|      |       | parkování                                 |
|      |       | páteční cyklotrasy                        |



**ZÁZNAM O ÚČINNOSTI:**  
Označení správního orgánu, který územní plán vydal:  
Zastupitelstvo města Příbram  
Datum nabytí účinnosti změny územního plánu:  
09.10.2025  
Oprávněná úřední osoba pořizovatele:  
Vojtěch Vaverka v.r.  
"otisk úředního razítka"  
Bc. Vojtěch Vaverka  
vedoucí oddělení územního plánování